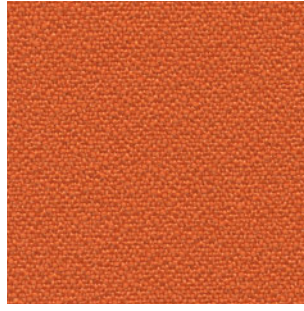




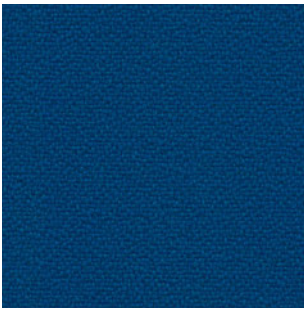
D6003



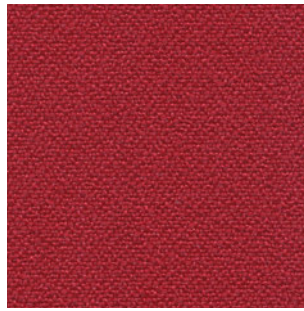
D3012



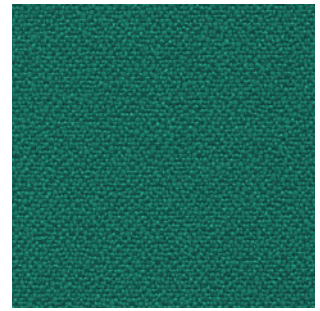
D7048



D6016

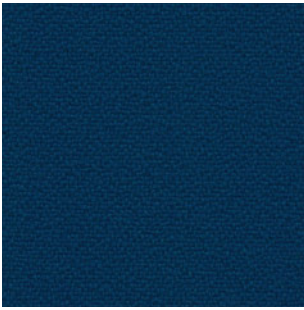


D4011

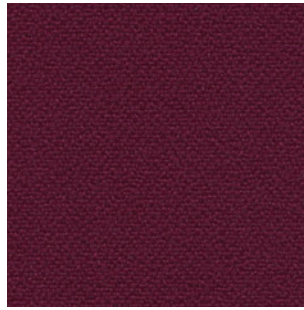


D7008

Stoffe



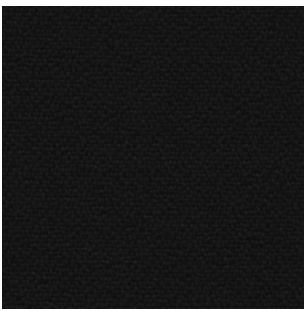
D6098



D4017



D1008



D8033



D8010



D2036

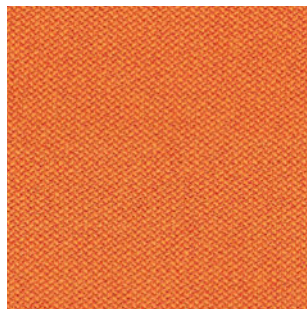
| | | |
|--|---------------------------|--|
| Composition / Složení / Zusammensetzung | 100% Polyester | |
| Weight / Váha / Gewicht | 250 g/m ² | |
| Width / Šířka / Breite | 140 cm | |
| Abrasion resistance / Oděruvzdornost / Scheuerfestigkeit | Martindale 150 000 cycles | EN ISO 12947-2 |
| Light fastness / Stálobarevnost na světle / Lichtechtheit | 6 | EN ISO 105-B02 |
| Fastness to rubbing / Stálobarevnost v oděru / Reibechtheit | 4-5 | EN ISO 105- X12 |
| Pilling / Žmolkování / Pilling | 5 | EN ISO 12945-2 |
| Flammability / Ohnivzdornost / Feuersicherung | | EN 1021-1&2, CAL TB 117, BS 5852 Crib 5 |

Certification / Certifikace / Zertifikat**♻️ Recyclable fabric / Recyklovatelná látka / Wiederverwertbarer Stoff**

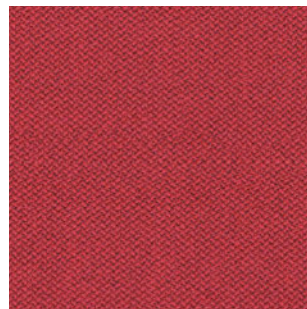
- For standard care regularly use vacuum cleaner. Clean with damp cloth.
- Shades of upholstery fabrics may differ slightly within the various batches of delivery.
- Pro běžné čištění a údržbu pravidelně vysávejte vysavačem. V případě potřeby čistěte hadříkem navlhčeným vodou.
- Odstíny potahových látek mohou mít mírné odchylky v rámci různých dodávek.
- Zur standardmäßigen Pflege bitte regelmäßig absaugen. Reinigen Sie den Stoff mit einem feuchten Tuch.
- Bei Stoffen sind handelsübliche Farbabweichungen je nach Produktionscharge möglich.



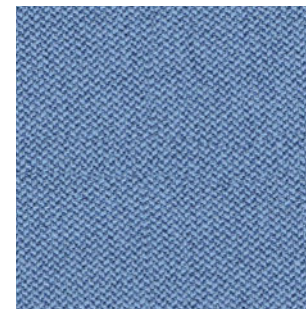
CSE02



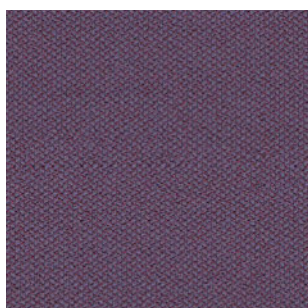
CSE05



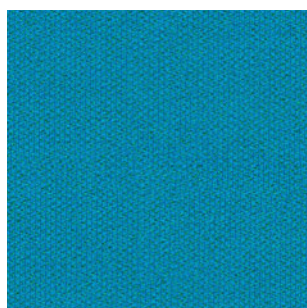
CSE06



CSE08



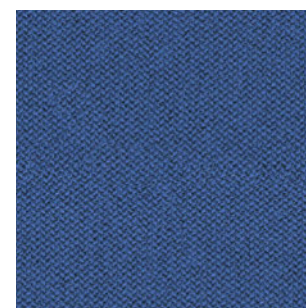
CSE09



CSE10



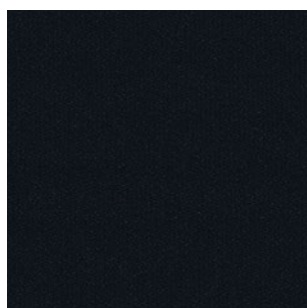
CSE11



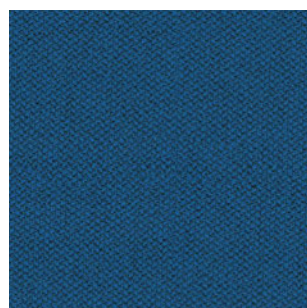
CSE12



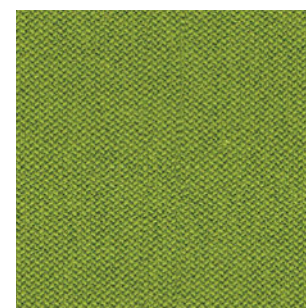
CSE13



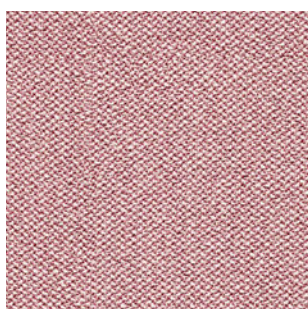
CSE14



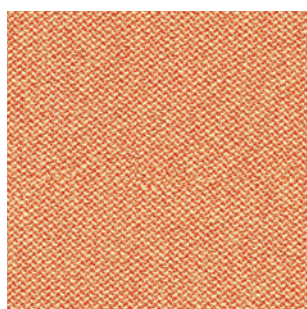
CSE15



CSE16



CSE24



CSE25



CSE34



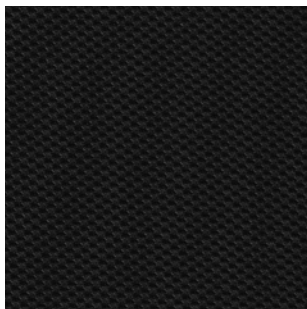
CSE39

Stoffe

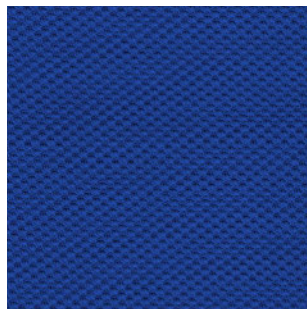
| | | |
|---|---------------------------|--|
| Composition / Složení / Zusammensetzung | 100% Polyester | |
| Weight / Váha / Gewicht | 320 g/m ² | |
| Width / Šířka / Breite | 140cm | |
| Abrasion resistance / Oděruvzdornost / Scheuerfestigkeit | Martindale 100 000 cycles | EN ISO 12947 |
| Light fastness / Stálobarevnost na světle / Lichtechtheit | 5 | EN ISO 105-B02 |
| Fasteness to rubbing / Stálobarevnost v oděru / Reibechtheit | 4 | EN ISO 105-X12 |
| Pilling / Žmolkování / Pilling | 4-5 | EN ISO 12945-2 |
| Flammability / Ohnivzdornost / Feuersicherung | | EN 1021-1&2, CAL TB 117, BS 7176 Low Hazard |

Certification / Certifikace / Zertifikat

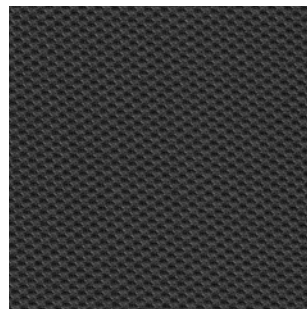
- For standard care regularly use vacuum cleaner. Clean with damp cloth.
- Shades of upholstery fabrics may differ slightly within the various batches of delivery.
- Pro běžné čištění a údržbu pravidelně vysávejte vysavačem. V případě potřeby čistěte hadříkem navlhčeným vodou.
- Odstíny potahových látek mohou mít mírné odchylky v rámci různých dodávek.
- Zur standardmäßigen Pflege bitte regelmäßig absaugen. Reinigen Sie den Stoff mit einem feuchten Tuch.
- Bei Stoffen sind handelsübliche Farbabweichungen je nach Produktionscharge möglich.



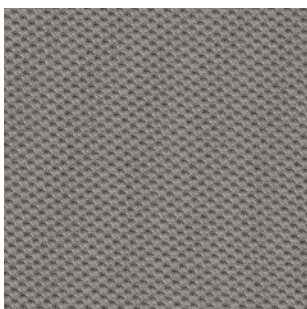
F8033



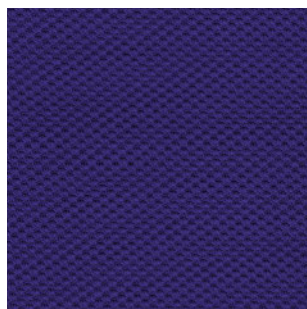
F6071



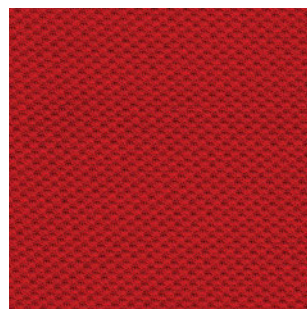
F8017



F8032

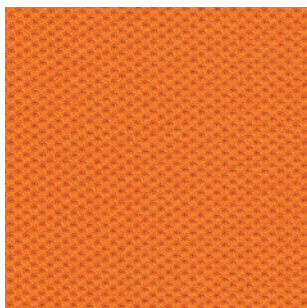


F5096

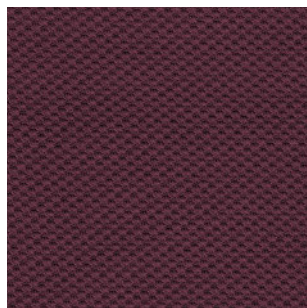


F4028

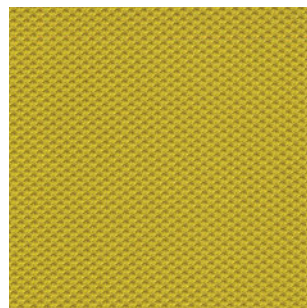
Stoffe



F3082



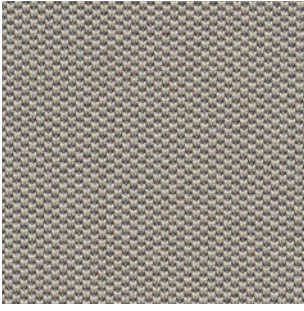
F5003



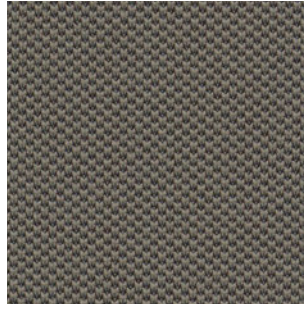
F7025

| | | |
|---|--------------------------|---------------------------------|
| Composition / Složení / Zusammensetzung | 100% Polyester | |
| Weight / Váha / Gewicht | 400 g/m ² | |
| Width / Šířka / Breite | 140 cm | |
| Abrasion resistance / Oděruvzdornost / Scheuerfestigkeit | Martindale 85 000 cycles | EN ISO 12947-2 |
| Light fastness / Stálobarevnost na světle / Lichtechtheit | 6 | EN ISO 105-B02 |
| Fasteness to rubbing / Stálobarevnost v oděru / Reibechtheit | 4-5 | EN ISO 105-X12 |
| Pilling / Žmolkování / Pilling | 5 | EN ISO 12945-2 |
| Flammability / Ohnivzdornost / Feuersicherung | | EN 1021-1&2, BS 7176 Low Hazard |

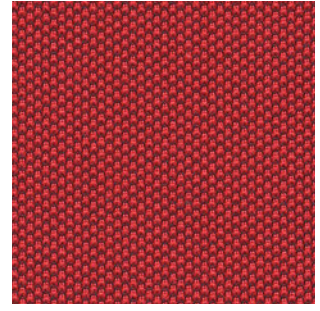
- For standard care regularly use vacuum cleaner. Clean with damp cloth.
- Shades of upholstery fabrics may differ slightly within the various batches of delivery.
- Pro běžné čištění a údržbu pravidelně vysávejte vysavačem. V případě potřeby čistěte hadříkem navlhčeným vodou.
- Odstíny potahových látek mohou mít mírné odchylky v rámci různých dodávek.
- Zur standardmäßigen Pflege bitte regelmäßig absaugen. Reinigen Sie den Stoff mit einem feuchten Tuch.
- Bei Stoffen sind handelsübliche Farbabweichungen je nach Produktionscharge möglich.



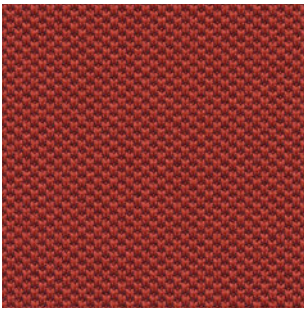
ON1506



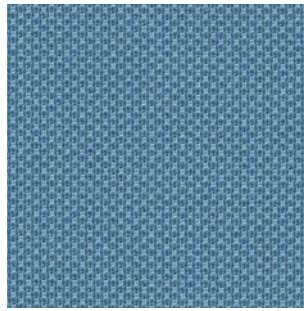
ON2519



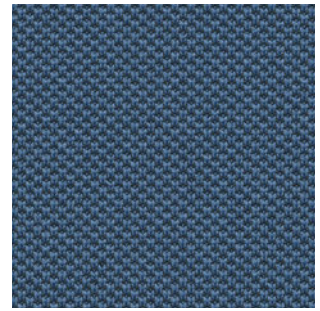
ON4528



ON4566

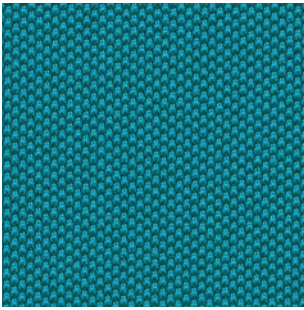


ON6024

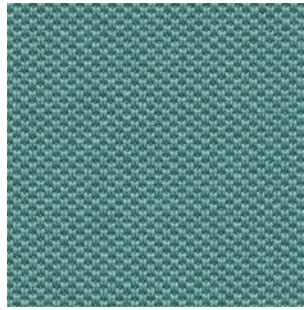


ON6512

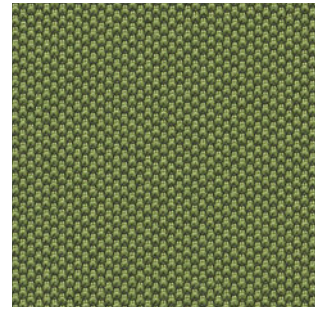
Stoffe



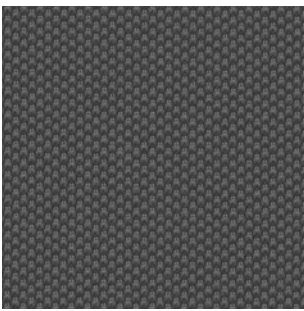
ON6591



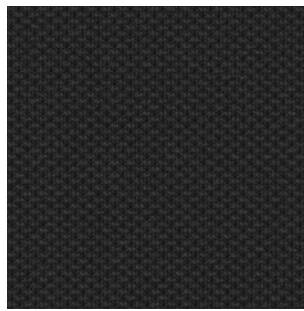
ON7504



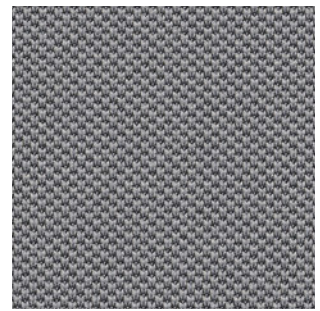
ON7521



ON8017



ON8033



ON8532

| | | |
|--|---|-------------|
| Composition / Složení / Zusammensetzung | 100% Recycled Polyester | |
| Weight / Váha / Gewicht | 350 g/m ² | |
| Width / Šířka / Breite | 150 cm | |
| Abrasion resistance / Oděruvzdornost / Scheuerfestigkeit | Martindale 100 000 cycles | ISO 12947-2 |
| Light fastness / Stálobarevnost na světle / Lichtechtheit | 6 | ISO 105-B02 |
| Fastness to rubbing / Stálobarevnost v oděru / Reibechtheit | 4-5 | ISO 105-X12 |
| Pilling / Žmolkování / Pilling | 5 | ISO 12945-2 |
| Flammability / Ohnivzdornost / Feuersicherung | EN 1021-1&2, BS 5852 Crib 5, BS 7176 Medium Hazard | |

Certification / Certifikace / Zertifikat

OEKO-TEX®
CONFIDENCE IN TEXTILES
STANDARD 100



♻️ Recycled fabric / Recyklovaná látka / Recycelter Stoff

♻️ Recyclable fabric / Recyklovatelná látka / Wiederverwertbarer Stoff

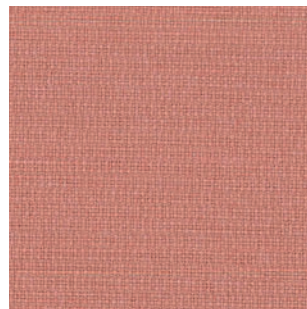
- For standard care regularly use vacuum cleaner. Clean with damp cloth.
- Shades of upholstery fabrics may differ slightly within the various batches of delivery.
- Pro běžné čištění a údržbu pravidelně vysávejte vysavačem. V případě potřeby čistěte hadříkem navlhčeným vodou.
- Odstíny potahových látek mohou mít mírné odchylky v rámci různých dodávek.
- Zur standardmäßigen Pflege bitte regelmäßig absaugen. Reinigen Sie den Stoff mit einem feuchten Tuch.
- Bei Stoffen sind handelsübliche Farbabweichungen je nach Produktionscharge möglich.



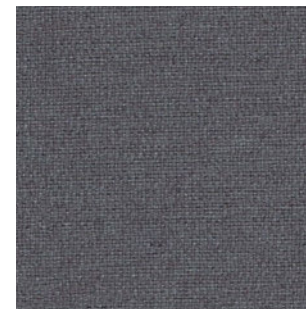
ACT22



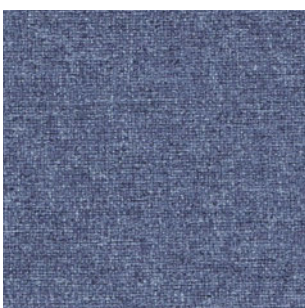
ACT16



ACT07



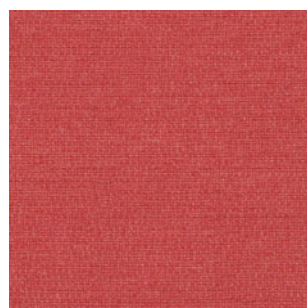
ACT29



ACT26



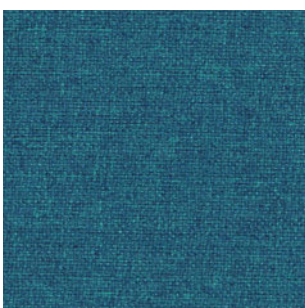
ACT13



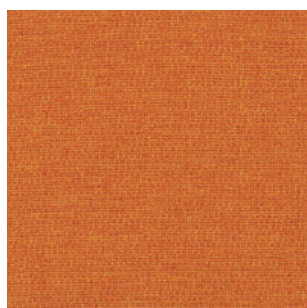
ACT05



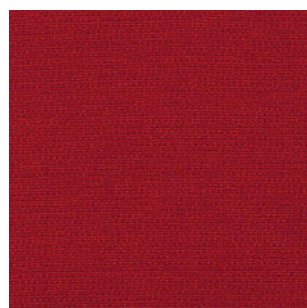
ACT15



ACT23



ACT02



ACT04



ACT30



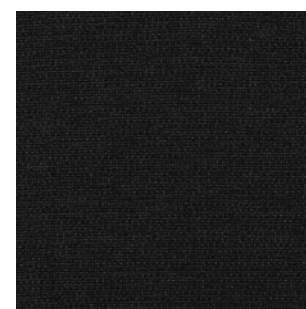
ACT24



ACT18



ACT06



ACT31

Stoffe

Aspect

Category

2

| | | |
|---|--|----------------|
| Composition / Složení / Zusammensetzung | 75% Polyester – Trevira CS, 25% Polyester | |
| Weight / Váha / Gewicht | 325 g/m ² | |
| Width / Šířka / Breite | 140 cm | |
| Abrasion resistance / Oděruvzdornost / Scheuerfestigkeit | Martindale 50 000 cycles | EN ISO 12947-2 |
| Light fastness / Stálobarevnost na světle / Lichtechtheit | 5 | EN ISO 105-B02 |
| Fasteness to rubbing / Stálobarevnost v oděru / Reibechtheit | 4 | EN ISO 105-X12 |
| Pilling / Žmolkování / Pilling | 5 | EN ISO 12945-2 |
| Flammability / Ohnivzdornost / Feuersicherung | EN 1021-1&2, BS 7176 Medium Hazard, Önorm B 3825 & A 3800-1, DIN 4102 B1 | |

Certification / Certifikace / Zertifikat

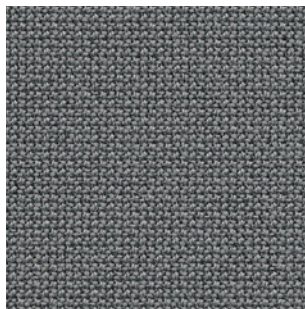


- For standard care regularly use vacuum cleaner. Clean with damp cloth.
- Shades of upholstery fabrics may differ slightly within the various batches of delivery.
- Pro běžné čištění a údržbu pravidelně vysávejte vysavačem. V případě potřeby čistěte hadříkem navlhčeným vodou.
- Odstíny potahových látek mohou mít mírné odchylky v rámci různých dodávek.
- Zur standardmäßigen Pflege bitte regelmäßig absaugen. Reinigen Sie den Stoff mit einem feuchten Tuch.
- Bei Stoffen sind handelsübliche Farbabweichungen je nach Produktionscharge möglich.

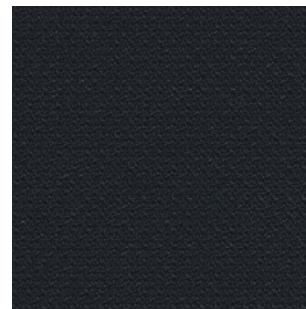
Stoffe



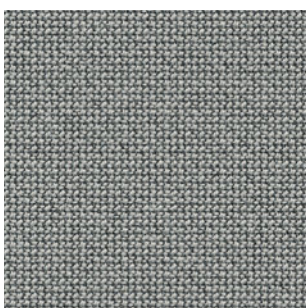
CR60019



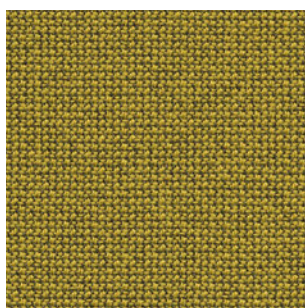
CR60110



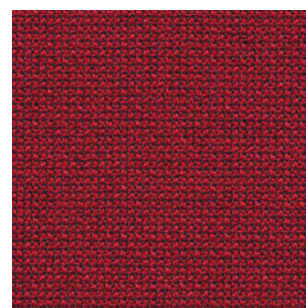
CR60111



CR60112

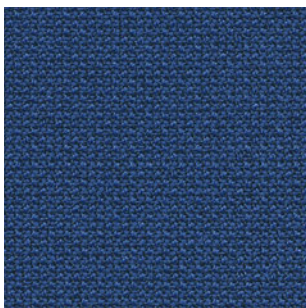


CR62084

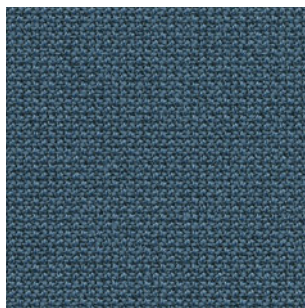


CR64013

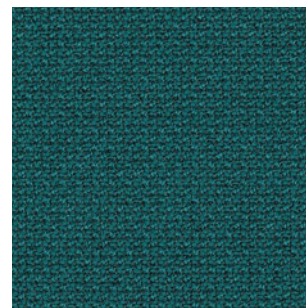
Stoffe



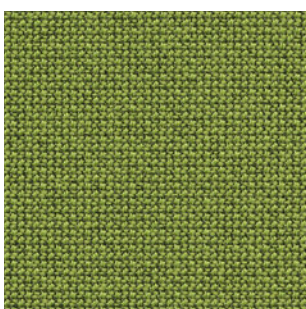
CR65105



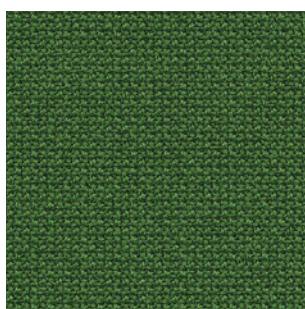
CR66167



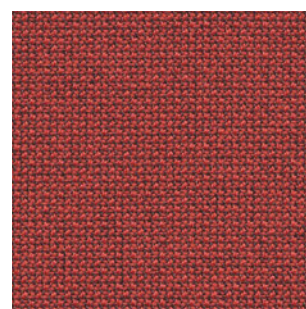
CR67084



CR68180



CR68183



CR64197

| | | |
|--|--|----------------|
| Composition / Složení / Zusammensetzung | 98% Recycled Polyester, 2% Polyester | |
| Weight / Váha / Gewicht | 300 g/m ² | |
| Width / Šířka / Breite | 140 cm | |
| Abrasion resistance / Oděruvzdornost / Scheuerfestigkeit | Martindale 100 000 cycles | EN ISO 12947-2 |
| Light fastness / Stálobarevnost na světle / Lichtechtheit | 5-8 | EN ISO 105-B02 |
| Fastness to rubbing / Stálobarevnost v oděru / Reibechtheit | 4-5 | EN ISO 105-X12 |
| Pilling / Žmolkování / Pilling | 4-5 | EN ISO 12945-2 |
| Flammability / Ohnivzdornost / Feuersicherung | EN 1021-1&2, CAL TB 117, BS 5852 Part 1 0,1 Cigarette & Match | |

Certification / Certifikace / Zertifikat



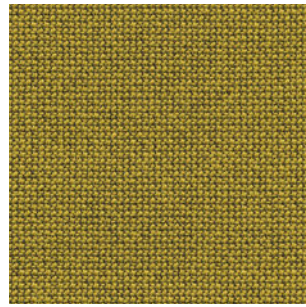
♻️ Recycled fabric / Recyklovaná látka / Recycelter Stoff

♻️ Recyclable fabric / Recyklovatelná látka / Wiederverwertbarer Stoff

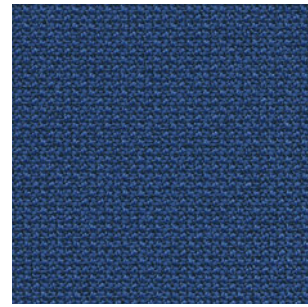
- For standard care regularly use vacuum cleaner. Clean with damp cloth.
- Shades of upholstery fabrics may differ slightly within the various batches of delivery.
- Pro běžné čištění a údržbu pravidelně vysávejte vysavačem. V případě potřeby čistěte hadříkem navlhčeným vodou.
- Odstíny potahových látek mohou mít mírné odchylky v rámci různých dodávek.
- Zur standardmäßigen Pflege bitte regelmäßig absaugen. Reinigen Sie den Stoff mit einem feuchten Tuch.
- Bei Stoffen sind handelsübliche Farbabweichungen je nach Produktionscharge möglich.



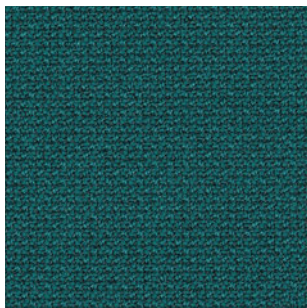
CR60019



CR62084



CR65105



CR67084

- The Cura fabric is an upholstery fabric which can be used in most of our products. Specific information is provided in the price list.
- Potahová látka Cura je potahovou látkou, která může být použita na většinu produktů. Konkrétní informace jsou uvedeny v ceníku.
- Der Bezugsstoff Cura ist für eine Vielzahl unserer Produkte einsetzbar. Nähere Informationen hierzu finden Sie in der Preisliste.

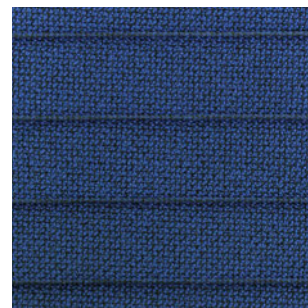
Stoffe



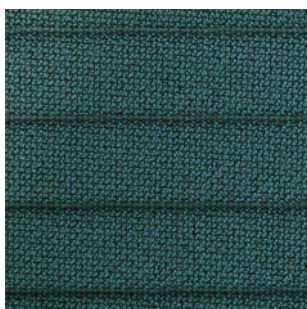
CR60019S



CR62084S



CR65105S



CR67084S

- The Cura Strip can be used for designated products only. Specific information is provided in the price list.
- Cura Strip je možné použít výhradně a pouze na určené produkty. Konkrétní informace jsou uvedeny v ceníku.
- Cura Strip kann nur bei ausgewählten Produkten verwendet werden. Nähere Informationen hierzu finden Sie in der Preisliste.

Cura / Cura Strip

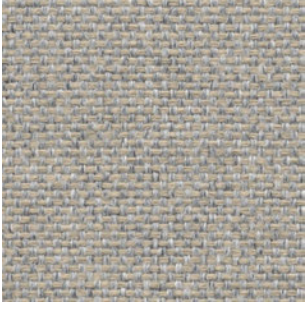
| | | |
|--|--|----------------|
| Composition / Složení / Zusammensetzung | 98% Recycled Polyester, 2% Polyester | |
| Weight / Váha / Gewicht | 300 g/m ² | |
| Width / Šířka / Breite | 140 cm | |
| Abrasion resistance / Oděruvzdornost / Scheuerfestigkeit | Martindale 100 000 cycles | EN ISO 12947-2 |
| Light fastness / Stálobarevnost na světle / Lichtechtheit | 5-8 | EN ISO 105-B02 |
| Fastness to rubbing / Stálobarevnost v oděru / Reibechtheit | 4-5 | EN ISO 105-X12 |
| Pilling / Žmolkování / Pilling | 4-5 | EN ISO 12945-2 |
| Flammability / Ohnivzdornost / Feuersicherung | EN 1021-1&2, CAL TB 117, BS 5852 Part 1 0,1 Cigarette & Match | |

Certification / Certifikace / Zertifikat

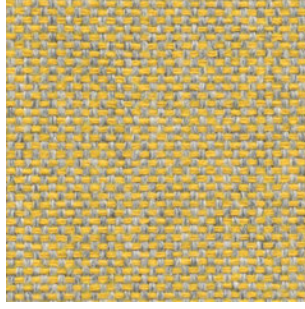


🔍 Recyclable fabric / Recyklovatelná látka / Wiederverwertbarer Stoff

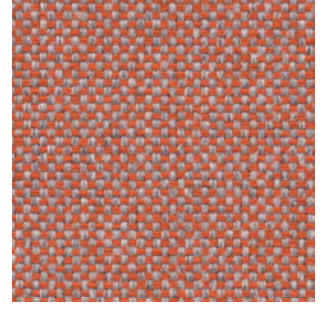
- For standard care regularly use vacuum cleaner. Clean with damp cloth.
- Shades of upholstery fabrics may differ slightly within the various batches of delivery.
- Pro běžné čištění a údržbu pravidelně vysávejte vysavačem. V případě potřeby čistěte hadříkem navlhčeným vodou.
- Odstíny potahových látek mohou mít mírné odchylky v rámci různých dodávek.
- Zur standardmäßigen Pflege bitte regelmäßig absaugen. Reinigen Sie den Stoff mit einem feuchten Tuch.
- Bei Stoffen sind handelsübliche Farbabweichungen je nach Produktionscharge möglich.



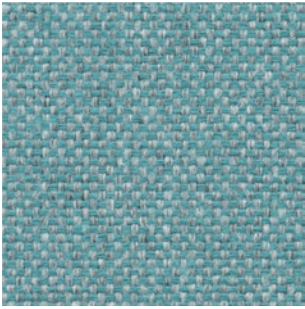
MI9108



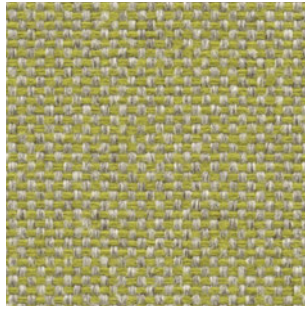
MI9390



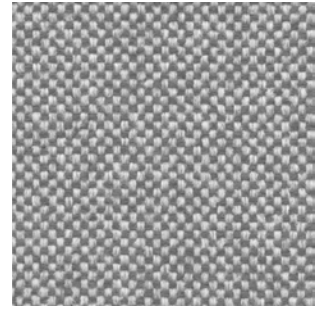
MI9451



MI9607



MI9709

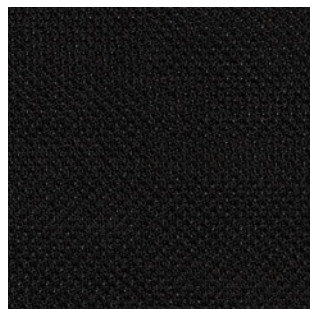


MI9809

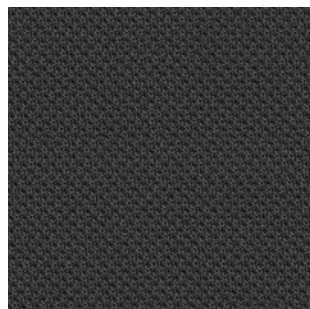
| | | |
|--|-----------------------------|--|
| Composition / Složení / Zusammensetzung | 100% Polyester – Trevira CS | |
| Weight / Váha / Gewicht | 375 g/m ² | |
| Width / Šířka / Breite | 140 cm | |
| Abrasion resistance / Oděruvzdornost / Scheuerfestigkeit | Martindale 80 000 cycles | EN ISO 12947-2 |
| Light fastness / Stálobarevnost na světle / Lichtechtheit | 6 | EN ISO 105-B02 |
| Fastness to rubbing / Stálobarevnost v oděru / Reibechtheit | 4-5 | EN ISO 105-X12 |
| Pilling / Žmolkování / Pilling | 5 | EN ISO 12945-2 |
| Flammability / Ohnivzdornost / Feuersicherung | | EN 1021-1&2, CAL TB 117, BS 5852 Crib 5 |

Certification / Certifikace / Zertifikat**♻️ Recyclable fabric / Recyklovatelná látka / Wiederverwertbarer Stoff**

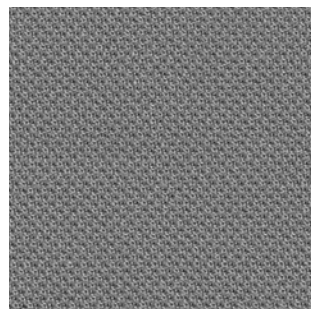
- For standard care regularly use vacuum cleaner. Clean with damp cloth.
- Shades of upholstery fabrics may differ slightly within the various batches of delivery.
- Pro běžné čištění a údržbu pravidelně vysávejte vysavačem. V případě potřeby čistěte hadříkem navlhčeným vodou.
- Odstíny potahových látek mohou mít mírné odchylky v rámci různých dodávek.
- Zur standardmäßigen Pflege bitte regelmäßig absaugen. Reinigen Sie den Stoff mit einem feuchten Tuch.
- Bei Stoffen sind handelsübliche Farbabweichungen je nach Produktionscharge möglich.



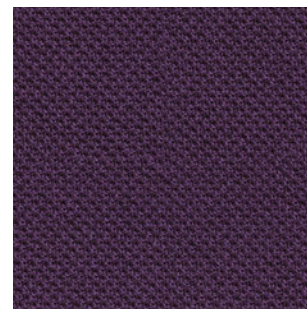
60999



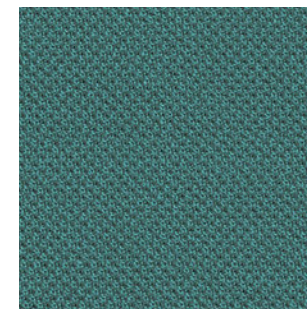
60025



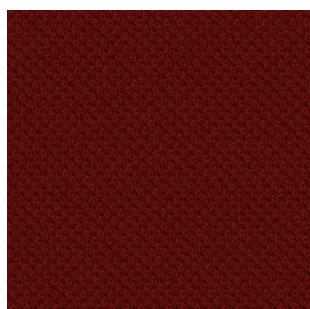
60011



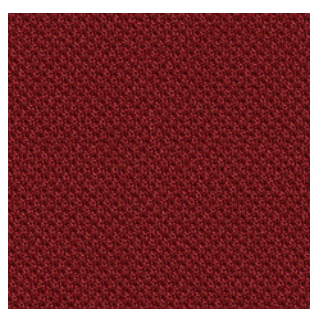
65037



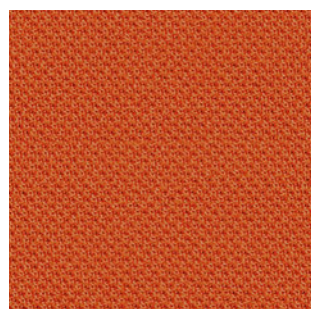
67030



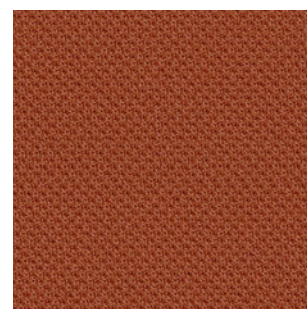
64092



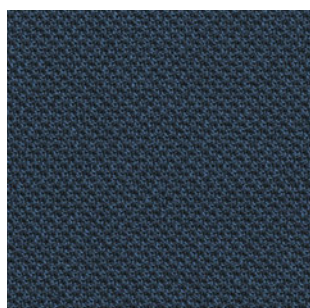
64089



63056



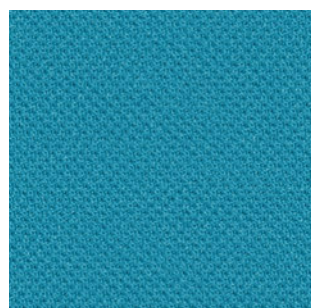
63034



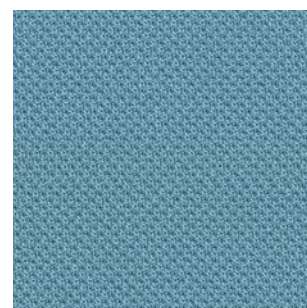
66057



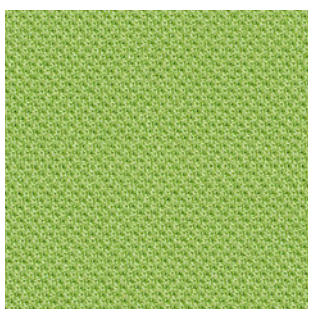
66062



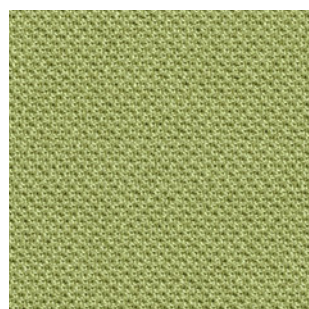
66086



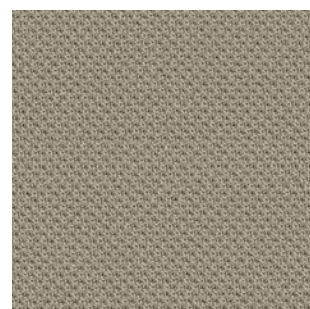
66063



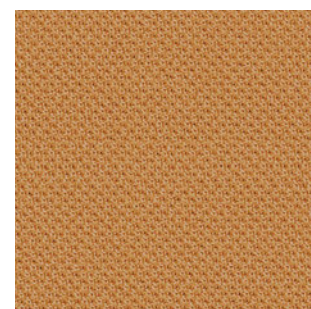
68099



68054



61078



63033

Stoffe

Style 2

Category

| | | |
|--|--|----------------|
| Composition / Složení / Zusammensetzung | 100% Polyester | |
| Weight / Váha / Gewicht | 353 g/m ² | |
| Width / Šířka / Breite | 150 cm | |
| Abrasion resistance / Oděruvzdornost / Scheuerfestigkeit | Martindale 110 000 cycles | EN ISO 12947-2 |
| Light fastness / Stálobarevnost na světle / Lichtechtheit | 5-7 | EN ISO 105-B02 |
| Fastness to rubbing / Stálobarevnost v oděru / Reibechtheit | 4-5 | EN ISO 105-X12 |
| Pilling / Žmolkování / Pilling | 4-5 | EN ISO 12945-2 |
| Flammability / Ohnivzdornost / Feuersicherung | EN 1021-1&2, CAL TB 117, Önorm B 3825 B1 3800-Q1 UK | |

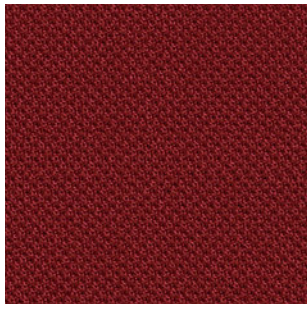
Certification / Certifikace / Zertifikat



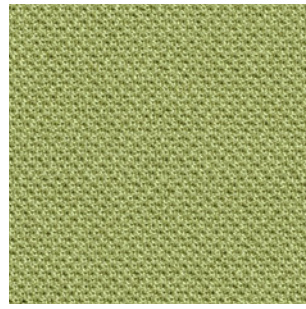
Recyclable fabric / Recyklovatelná látka / Wiederverwertbarer Stoff

- For standard care regularly use vacuum cleaner. Clean with damp cloth.
- Shades of upholstery fabrics may differ slightly within the various batches of delivery.
- Pro běžné čištění a údržbu pravidelně vysávejte vysavačem. V případě potřeby čistěte hadříkem navlhčeným vodou.
- Odstíny potahových látek mohou mít mírné odchylky v rámci různých dodávek.
- Zur standardmäßigen Pflege bitte regelmäßig absaugen. Reinigen Sie den Stoff mit einem feuchten Tuch.
- Bei Stoffen sind handelsübliche Farbabweichungen je nach Produktionscharge möglich.

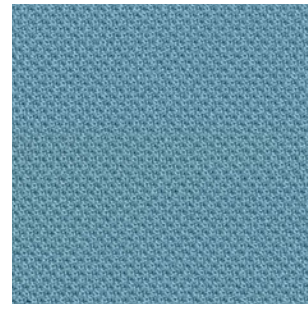
Stoffe



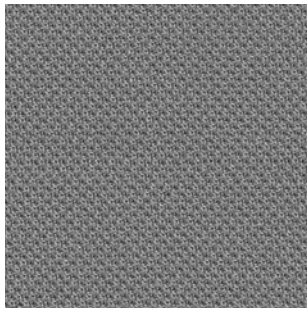
64089



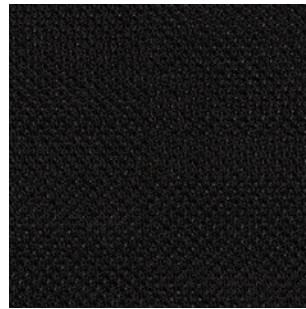
68054



66063



60011



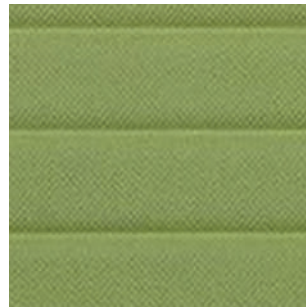
60999

- The Style fabric is an upholstery fabric which can be used in most of our products. Specific information is provided in the price list.
- Potahová látka Style je potahovou látkou, která může být použita na většinu produktů. Konkrétní informace jsou uvedeny v ceníku.
- Der Bezugsstoff Style ist für eine Vielzahl unserer Produkte einsetzbar. Nähere Informationen hierzu finden Sie in der Preisliste.

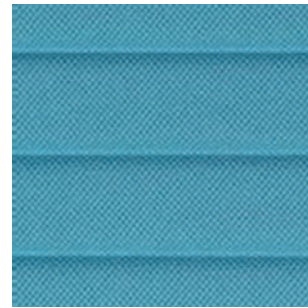
Stoffe



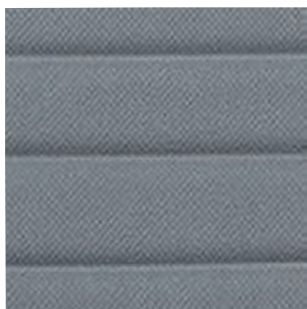
A64089S



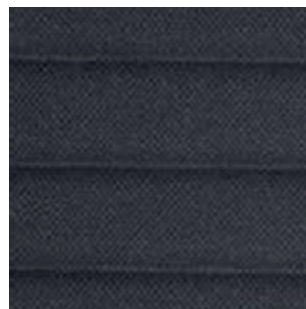
A68054S



A66063S



A60011S



A60999S

- The Style Strip can be used for designated products only. Specific information is provided in the price list.
- Style Strip je možné použít výhradně a pouze na určené produkty. Konkrétní informace jsou uvedeny v ceníku.
- Style Strip kann nur bei ausgewählten Produkten verwendet werden. Nähere Informationen hierzu finden Sie in der Preisliste.

Style / Style Strip

| | | |
|--|---------------------------|--|
| Composition / Složení / Zusammensetzung | 100% Polyester | |
| Weight / Váha / Gewicht | 353 g/m ² | |
| Width / Šířka / Breite | 150 cm | |
| Abrasion resistance / Oděruvzdornost / Scheuerfestigkeit | Martindale 110 000 cycles | EN ISO 12947-2 |
| Light fastness / Stálobarevnost na světle / Lichtechtheit | 5-7 | EN ISO 105-B02 |
| Fastness to rubbing / Stálobarevnost v oděru / Reibechtheit | 4-5 | EN ISO 105-X12 |
| Pilling / Žmolkování / Pilling | 4-5 | EN ISO 12945-2 |
| Flammability / Ohnivzdornost / Feuersicherung | | EN 1021-1&2, CAL TB 117, Önorm B 3825 B1 3800-Q1 UK |

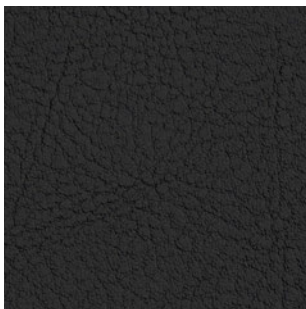
Certification / Certifikace / Zertifikat



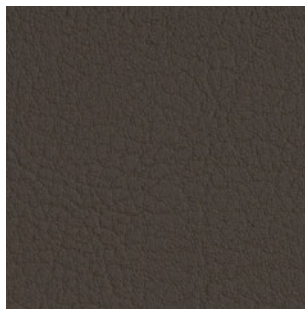
OEKO-TEX®
CONFIDENCE IN TEXTILES
STANDARD 100

Recyclable fabric / Recyklovatelná látka / Wiederverwertbarer Stoff

- For standard care regularly use vacuum cleaner. Clean with damp cloth.
- Shades of upholstery fabrics may differ slightly within the various batches of delivery.
- Pro běžné čištění a údržbu pravidelně vysávejte vysavačem. V případě potřeby čistěte hadříkem navlhčeným vodou.
- Odstíny potahových látek mohou mít mírné odchylky v rámci různých dodávek.
- Zur standardmäßigen Pflege bitte regelmäßig absaugen. Reinigen Sie den Stoff mit einem feuchten Tuch.
- Bei Stoffen sind handelsübliche Farbabweichungen je nach Produktionscharge möglich.



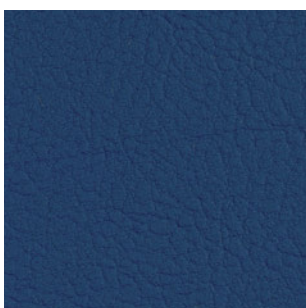
V9035



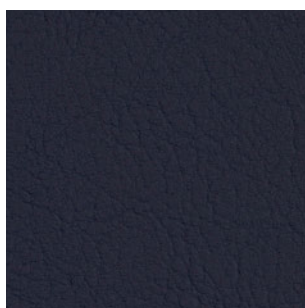
V4041



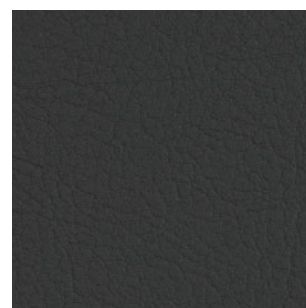
V2074



V3067

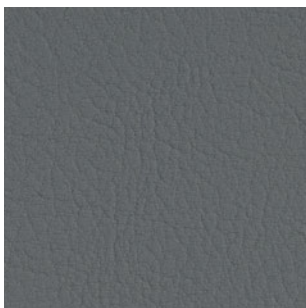


V3068



V4003

Stoffe



V4043

| | | |
|--|---|----------------|
| Composition / Složení / Zusammensetzung | Topcoat: 100% Vinyl / Backing: 100% Polyester Hi-Loft | |
| Weight / Váha / Gewicht | 650 g/m ² | |
| Width / Šířka / Breite | 137 cm | |
| Abrasion resistance / Oděruvzdornost / Scheuerfestigkeit | Martindale 300 000 cycles | EN ISO 12947 |
| Light fastness / Stálobarevnost na světle / Lichtechtheit | 5 | EN ISO 105-B02 |
| Flammability / Ohnivzdornost / Feuersicherung | EN 1021-1&2, BS 5852 Part 2 Crib 5, NF P 92-503/M2, CAL TB 117, DIN 4102 B2 | |

Features / Vlastnosti / Eigenschaften

- Resistance to blood, urine and oil / Odolnost vůči krvi, moči, oleji / Ölbeständig, blutbeständig und urinbeständig
- Antifungal and antibacterial protection / Ochrana proti plísním a bakteriím / Antifungielle und antibakterielle Ausstattung
- Antimycotic protection / Antimykózní ochrana / Antimykotische Ausstattung

• Certain clothing and accessory dyes (such as those used on denim jeans) may migrate to lighter colors. This phenomenon is increased by humidity and temperature and is irreversible. LD Seating will not assume responsibility for dye transfer caused by external contaminants and possible permanent staining caused by this phenomenon.

• CARE AND CLEANING:

- The Vinyl should be cleaned periodically in order to maintain its appearance and prevent build-up of dirt and contaminants.
- Any stay, spills, or soiling should be cleaned up promptly to prevent the possibility of permanent staining.
- Use soft soapy solutions or special cleaning products for vinyl fabrics to remove stains on the surface of the material. Remove only with a damp white cloth.
- Lacquers, strong cleaners, detergents, xylene-based solutions, acetone, or ketone (MEK) cause immediate damage and contribute to the deterioration of the material. The use of such cleaners is at the owner's risk.

• U některých látek a přídavných barev (např. ty používané v džínovině) může dojít k zbarvení světlejších odstínů. Tento jev je nevratný a zesiluje ho vlhkost a teplota. LD Seating nepřebírá jakoukoli odpovědnost za změnu zbarvení zapříčiněnou vnějšími znečišťujícími látkami a možným trvalým znečištěním zapříčiněným tímto jevem.

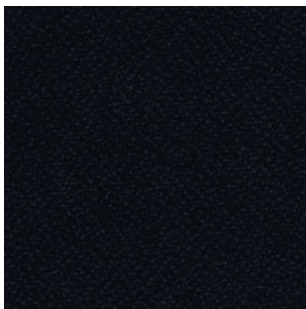
• PÉČE A ČIŠTĚNÍ:

- Vinyl by se měl čistit pravidelně, aby byl zachován jeho vzhled a předešlo se vytvoření nánosu špíny a znečišťujících látek.
- Jakékoli skvrny či znečištění by se měly odstranit okamžitě, aby se předešlo trvalému znečištění.
- K odstranění skvrn na povrchu materiálu používejte mýdlové roztoky nebo speciální čisticí produkty na vinylové látky. Vždy používejte vlhký bílý hadřík.
- Laky, silná čisticíidla, detergenty, xylénové roztoky, aceton nebo keton (MEK) způsobují okamžité poškození a přispívají ke zničení materiálu. Použití těchto čisticidel je na vlastní nebezpečí majitele.

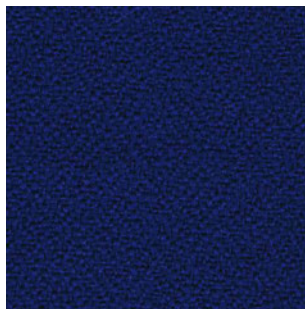
• Die Farbstoffe bestimmter Textilien und Accessoires (z.B. Jeans) können auf hellere Oberflächen abfärben. Dieser Effekt nimmt mit steigender Feuchtigkeit und Temperatur zu und ist irreversibel. LD Seating haften weder für das Abfärben durch externe Stoffe oder verunreinigende Substanzen, noch für eine eventuell dadurch entstehende permanente Verschmutzung / Verfärbung.

• PFLEGE- UND REINIGUNGSANLEITUNG:

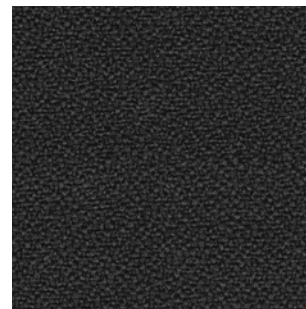
- Das Material sollte in regelmäßigen Abständen gereinigt werden, um das Aussehen zu erhalten und ein Ansammeln von Schmutz und Verunreinigungen zu vermeiden. Je nach Nutzungshäufigkeit und Beanspruchung ist eine häufigere Reinigung notwendig.
- Flecken, Schmutz und jegliche Substanzen, die auf das Material gelangen, sollten unverzüglich entfernt werden, um eine permanente Verschmutzung zu vermeiden.
- Verwenden Sie mildes Seifenwasser oder speziell für Vinylstoffe/Kunstleder empfohlene Produkte zur Reinigung und Entfernung von Flecken auf der Oberfläche. Benutzen Sie zur Reinigung lediglich ein weißes, feuchtes Tuch.



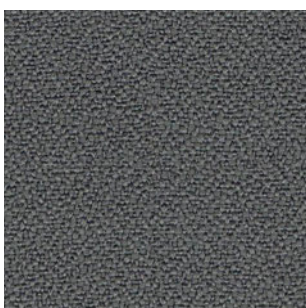
E9



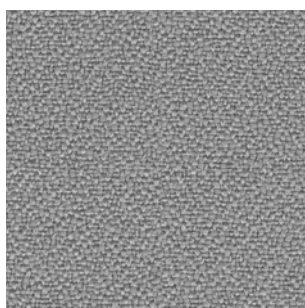
E252



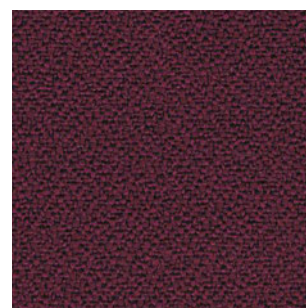
E46



E81

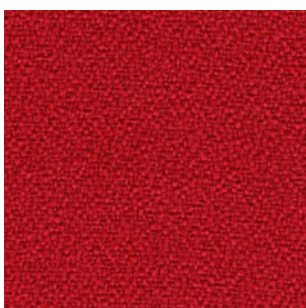


E094



E30

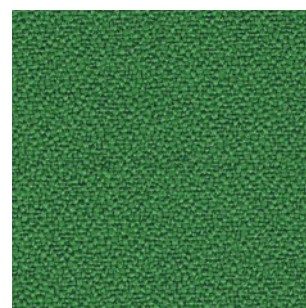
Stoffe



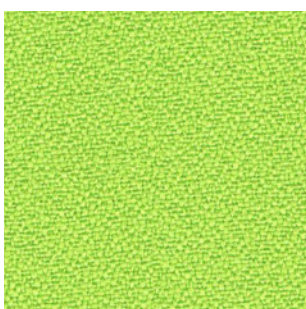
E79



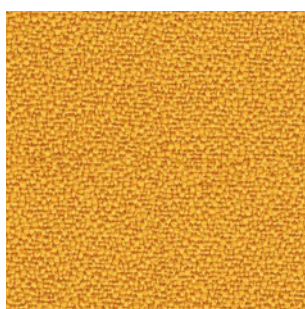
E168



E159



E156



E072

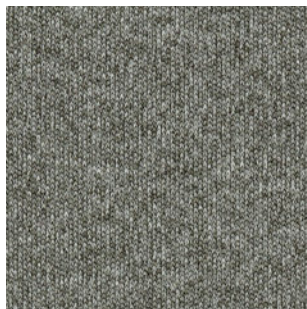
| | | |
|--|--|-----------------|
| Composition / Složení / Zusammensetzung | 100% Recycled Polyester | |
| Weight / Váha / Gewicht | 310 g/m ² | |
| Width / Šířka / Breite | 140 cm | |
| Abrasion resistance / Oděruvzdornost / Scheuerfestigkeit | Martindale 100 000 cycles | EN ISO 12947-2 |
| Light fastness / Stálobarevnost na světle / Lichtechtheit | 6 | EN ISO 105-B02 |
| Fastness to rubbing / Stálobarevnost v oděru / Reibechtheit | 4 | EN ISO 105- X12 |
| Pilling / Žmolkování / Pilling | 5 | EN ISO 12945-2 |
| Flammability / Ohnivzdornost / Feuersicherung | EN 1021-1&2, BS 7176 Low Hazard, BS 5852 Ignition Source 5, DIN 4102 B1 | |

Certification / Certifikace / Zertifikat**♻️ Recycled fabric / Recyklovaná látka / Recycelter Stoff**

- For standard care regularly use vacuum cleaner. Clean with damp cloth.
- Pro běžné čištění a údržbu pravidelně vysávejte vysavačem. V případě potřeby čistěte hadříkem navlhčeným vodou.
- Zur standardmäßigen Pflege bitte regelmäßig absaugen. Reinigen Sie den Stoff mit einem feuchten Tuch.



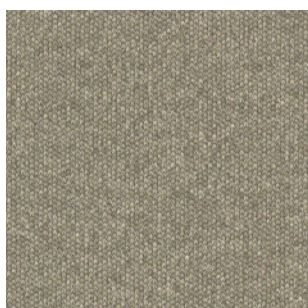
AP60141



AP60167



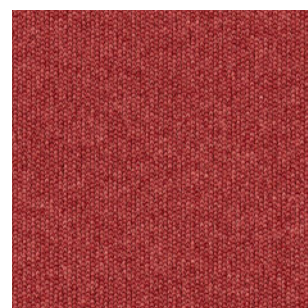
AP61140



AP61194

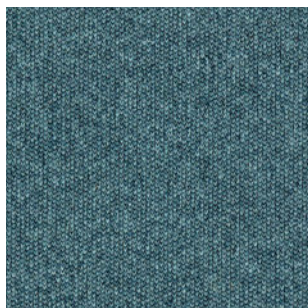


AP62119

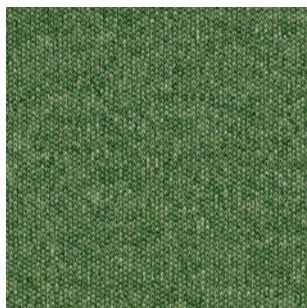


AP64246

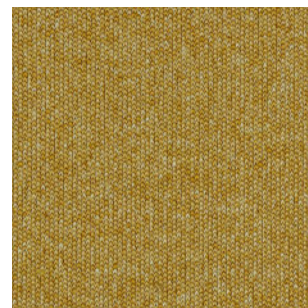
Stoffe



AP66225



AP68169



AP68252

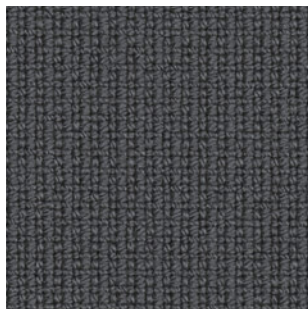


AP68253

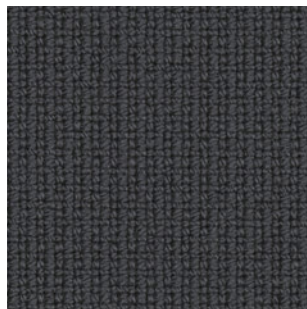
| | | |
|--|---|----------------|
| Composition / Složení / Zusammensetzung | 56% Polyester, 44% Polyester – Trevira CS | |
| Weight / Váha / Gewicht | 536 g/m ² | |
| Width / Šířka / Breite | 140 cm | |
| Abrasion resistance / Oděruvzdornost / Scheuerfestigkeit | Martindale 100 000 cycles | EN ISO 12947-2 |
| Light fastness / Stálobarevnost na světle / Lichtechtheit | 5-7 | EN ISO 105-B02 |
| Fastness to rubbing / Stálobarevnost v oděru / Reibechtheit | 4-5 | EN ISO 105-X12 |
| Pilling / Žmolkování / Pilling | 5 | EN ISO 12945-2 |
| Flammability / Ohnivzdornost / Feuersicherung | BS EN 1021-1&2, CA TB 117-2013 | |

Certification / Certifikace / Zertifikat

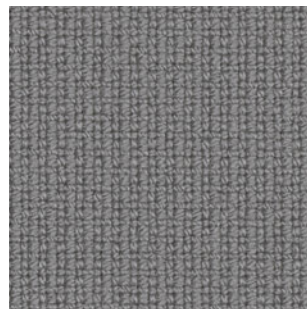
- For standard care regularly use vacuum cleaner. Clean with damp cloth.
- Shades of upholstery fabrics may differ slightly within the various batches of delivery.
- Pro běžné čištění a údržbu pravidelně vysávejte vysavačem. V případě potřeby čistěte hadříkem navlhčeným vodou.
- Odstíny potahových látek mohou mít mírné odchylky v rámci různých dodávek.
- Zur standardmäßigen Pflege bitte regelmäßig absaugen. Reinigen Sie den Stoff mit einem feuchten Tuch.
- Bei Stoffen sind handelsübliche Farbabweichungen je nach Produktionscharge möglich.



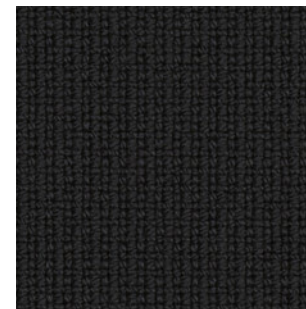
FA60003



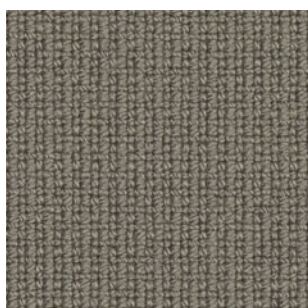
FA60019



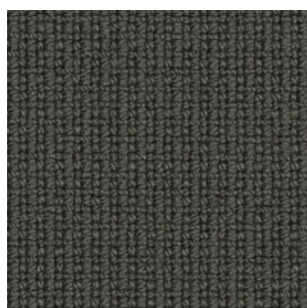
FA60078



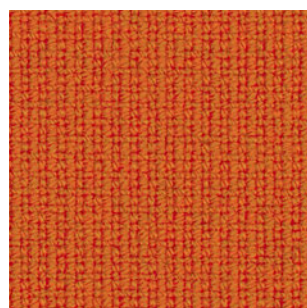
FA60999



FA61003



FA61060



FA63016

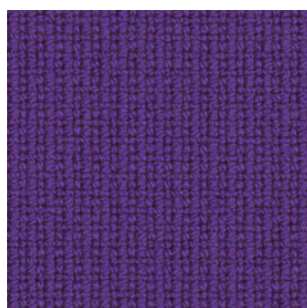


FA64058

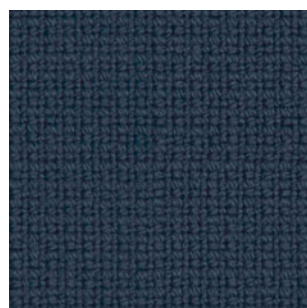
Stoffe



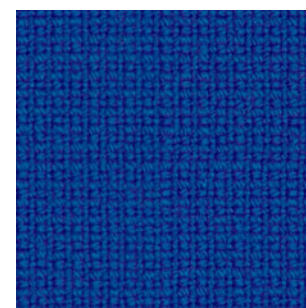
FA64089



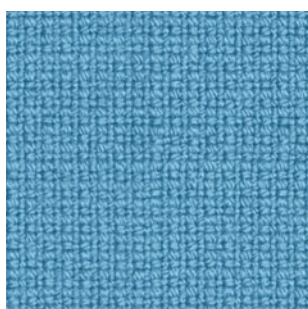
FA65084



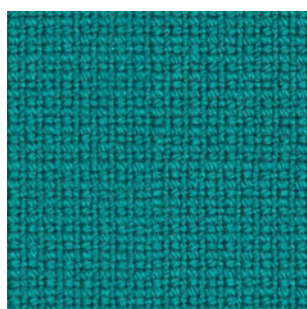
FA66071



FA66075



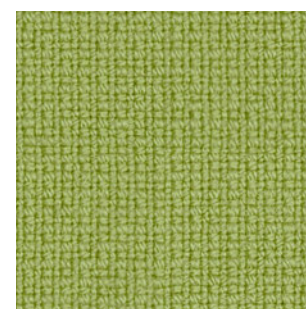
FA66133



FA67016



FA68035



FA68145

Fame Category 3

| | | |
|---|---|----------------|
| Composition / Složení / Zusammensetzung | 95% New Zealand Wool, 5% Polyamide | |
| Weight / Váha / Gewicht | 450 g/m ² | |
| Width / Šířka / Breite | 140 cm | |
| Abrasion resistance / Oděruvzdornost / Scheuerfestigkeit | Martindale 200 000 cycles | EN ISO 12947-2 |
| Light fastness / Stálobarevnost na světle / Lichtechtheit | 5-7 | EN ISO 105-B02 |
| Fasteness to rubbing / Stálobarevnost v oděru / Reibechtheit | 4-5 | EN ISO 105-X12 |
| Pilling / Žmolkování / Pilling | 4 | EN ISO 12945-2 |
| Flammability / Ohnivzdornost / Feuersicherung | EN 1021-1&2, BS 5852 Crib 5, CAL TB 117, Önorm B 3825-B1-3800-Q1 UK | |

Certification / Certifikace / Zertifikat



Fabric made of natural material / Látka z přírodního materiálu / Stoff aus Naturmaterial

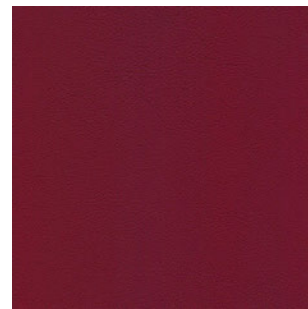
- For standard care regularly use vacuum cleaner. Clean with damp cloth.
- Shades of upholstery fabrics may differ slightly within the various batches of delivery.
- Pro běžné čištění a údržbu pravidelně vysávejte vysavačem. V případě potřeby čistěte hadříkem navlhčeným vodou.
- Odstíny potahových látek mohou mít mírné odchylky v rámci různých dodávek.
- Zur standardmäßigen Pflege bitte regelmäßig absaugen. Reinigen Sie den Stoff mit einem feuchten Tuch.
- Bei Stoffen sind handelsübliche Farbabweichungen je nach Produktionscharge möglich.



M00110



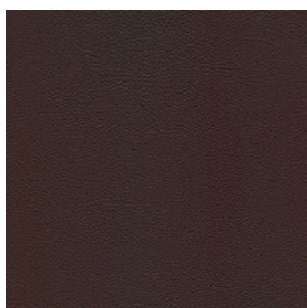
M00800



M24784



M44184

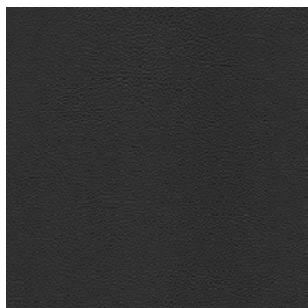


M48013

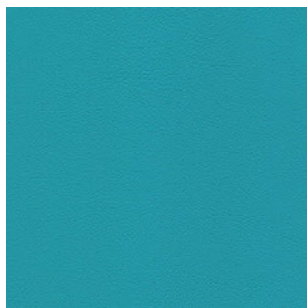


M53593

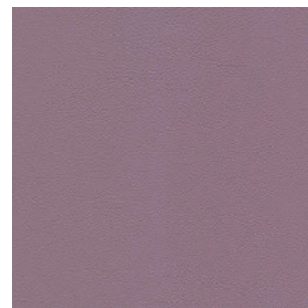
Stoffe



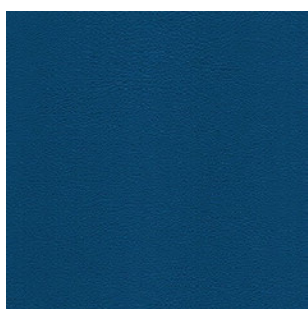
M58290



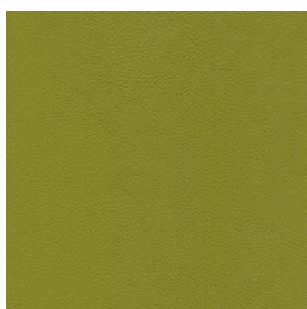
M65066



M65307



M68746



M76236



M85352

| | | |
|--|--|----------------|
| Composition / Složení / Zusammensetzung | 68% PU, 32% Cotton | |
| Weight / Váha / Gewicht | 595 g +/- 30g/m ² | |
| Width / Šířka / Breite | 140 cm | |
| Abrasion resistance / Oděruvzdornost / Scheuerfestigkeit | Martindale 500 000 cycles | EN ISO 5470-2 |
| Light fastness / Stálobarevnost na světle / Lichtechtheit | 7-8 | EN ISO 105-B04 |
| Flammability / Ohnivzdornost / Feuersicherung | EN 1021-1&2, DIN 4102 B2, BS 5852 Crib 5 | |
| Features / Vlastnosti / Eigenschaften | <ul style="list-style-type: none"> • Efficacy against bacteria / Účinnost proti bakteriím / Wirksamkeit gegen Bakterien • Resistance to cleaning / Odolnost vůči čištění / Widerstand gegen Reinigungs — 70% ethanol - ISO 11640: 4/5 • Surface resistance to blood and urine / Povrchová odolnost vůči krvi a moči / Oberflächenwiderstand zu Blut und Urin — EN 12720 | |

Certification / Certifikace / Zertifikat



• Certain clothing and accessory dyes (such as those used on denim jeans) may migrate to lighter colors. This phenomenon is increased by humidity and temperature and is irreversible. LD Seating will not assume responsibility for dye transfer caused by external contaminants and possible permanent staining caused by this phenomenon.

• CARE AND CLEANING:

- The Magic should be cleaned periodically in order to maintain its appearance and prevent build-up of dirt and contaminants.
- Any stay, spills, or soiling should be cleaned up promptly to prevent the possibility of permanent staining.
- Use soft soapy solutions or special cleaning products for vinyl fabrics to remove stains on the surface of the material. Remove only with a damp white cloth.
- Lacquers, strong cleaners, detergents, xylene-based solutions, acetone, or ketone (MEK) cause immediate damage and contribute to the deterioration of the material. The use of such cleaners is at the owner's risk.

• U některých látek a přídavných barev (např. ty používané v džínovině) může dojít k zbarvení světlejších odstínů. Tento jev je nevratný a zesiluje ho vlhkost a teplota. LD Seating nepřebírá jakoukoli odpovědnost za změnu zbarvení zapříčiněnou vnějšími znečišťujícími látkami a možným trvalým znečištěním zapříčiněným tímto jevem.

• PÉČE A ČIŠTĚNÍ:

- Vinyl by se měl čistit pravidelně, aby byl zachován jeho vzhled a předešlo se vytvoření nánosu špíny a znečišťujících látek.
- Jakékoli skvrny či znečištění by se měly odstranit okamžitě, aby se předešlo trvalému znečištění.
- K odstranění skvrn na povrchu materiálu používejte mýdlové roztoky nebo speciální čisticí produkty na vinylové látky. Vždy používejte vlhký bílý hadřík.
- Laky, silná čisticíidla, detergenty, xylénové roztoky, aceton nebo keton (MEK) způsobují okamžitě poškození a přispívají ke zničení materiálu. Použití těchto čisticidel je na vlastní nebezpečí majitele.

• Die Farbstoffe bestimmter Textilien und Accessoires (z.B. Jeans) können auf hellere Oberflächen abfärben. Dieser Effekt nimmt mit steigender Feuchtigkeit und Temperatur zu und ist irreversibel. LD Seating haften weder für das Abfärben durch externe Stoffe oder verunreinigende Substanzen, noch für eine eventuell dadurch entstehende permanente Verschmutzung / Verfärbung.

• PFLEGE- UND REINIGUNGSANLEITUNG:

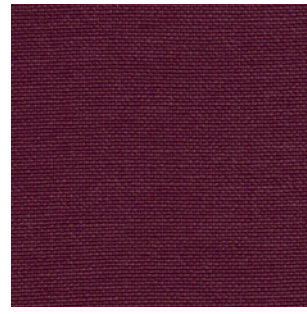
- Das Material sollte in regelmäßigen Abständen gereinigt werden, um das Aussehen zu erhalten und ein Ansammeln von Schmutz und Verunreinigungen zu vermeiden. Je nach Nutzungshäufigkeit und Beanspruchung ist eine häufigere Reinigung notwendig.
- Flecken, Schmutz und jegliche Substanzen, die auf das Material gelangen, sollten unverzüglich entfernt werden, um eine permanente Verschmutzung zu vermeiden.
- Verwenden Sie mildes Seifenwasser oder speziell für Vinylstoffe/Kunstleder empfohlene Produkte zur Reinigung und Entfernung von Flecken auf der Oberfläche. Benutzen Sie zur Reinigung lediglich ein weißes, feuchtes Tuch.



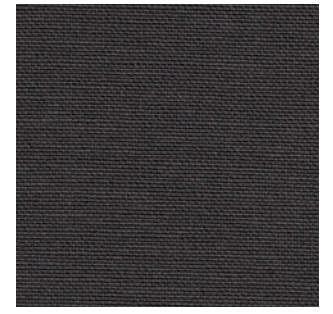
S9001



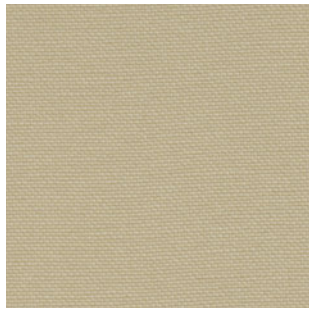
S3007



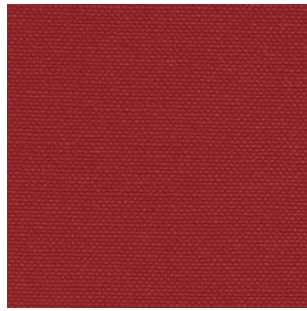
S2016



S9002



S1051



S2011



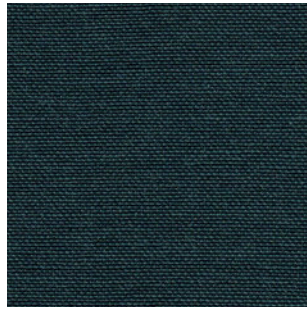
S4004



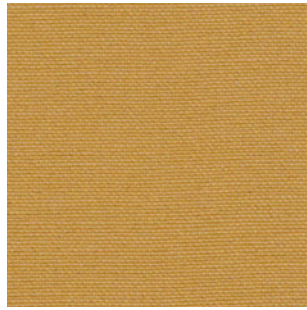
S0009



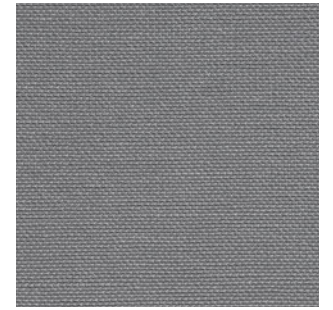
S5008



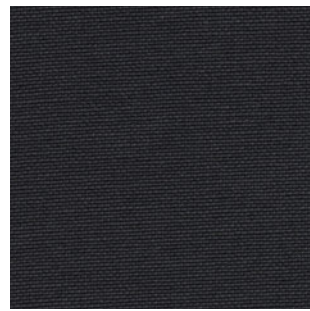
S2100



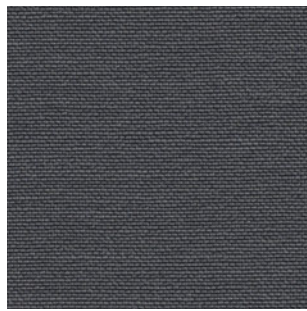
S2105



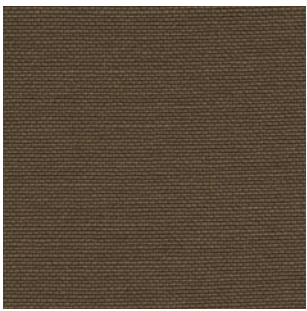
S4001



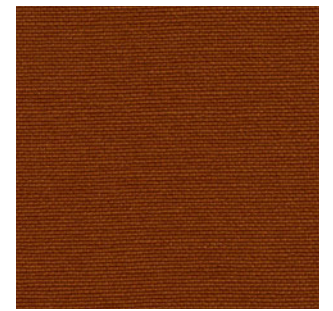
S4003



S4010



S4012

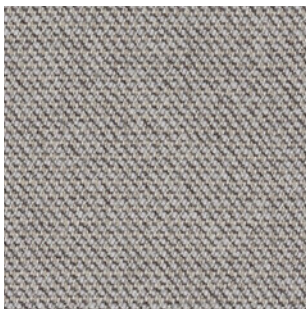


S6061

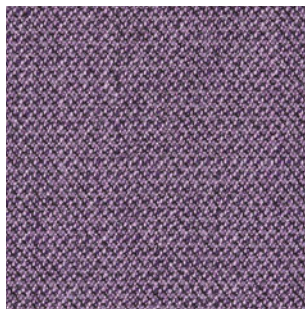
Silvertex Category 3

| | | |
|---|---|----------------|
| Composition / Složení / Zusammensetzung | Topcoat: 100% Vinyl / Backing: 100% Polyester Hi-Loft | |
| Weight / Váha / Gewicht | 685 g/m ² | |
| Width / Šířka / Breite | 137 cm | |
| Abrasion resistance / Oděruvzdornost / Scheuerfestigkeit | Martindale 300 000 cycles | EN ISO 12947-2 |
| Flammability / Ohnivzdornost / Feuersicherung | EN 1021-1&2, DIN 4102 B2, CAL TB 117, ÖNORM B 3825 & A 3800, NF P 92-503 M2 | |
| Features / Vlastnosti / Eigenschaften | <ul style="list-style-type: none">• Antibacterial protection / Antibakteriální úprava / Antibakterielle Ausstattung• Resistance to blood, urine and oil / Odolnost vůči krvi, moči, oleji / Ölbeständig, blutbeständig und urinbeständig | |

- Clean with damp cloth. Special cleaners designed directly for PVC can be used.
- Materiál je vhodné čistit vlhkým hadříkem. Je možné použít šetrné čisticí prostředky speciálně určené pro čištění PVC.
- Das Material kann man reinigen mit einem feuchten Tuch. Man kann ein Feinputzmittel speziell für die PVC Reinigung bestimmt gebrauchen.



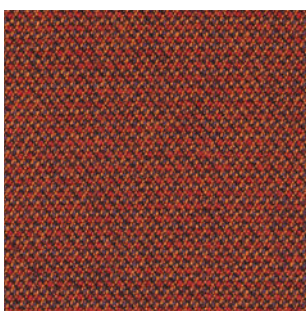
T4101



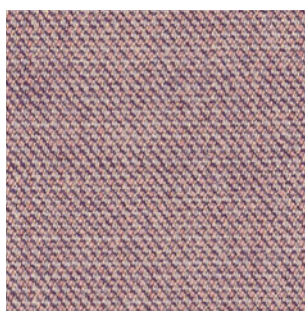
T4501



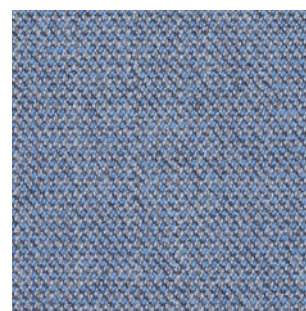
T4601



T4701

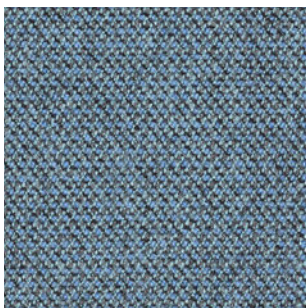


T4801

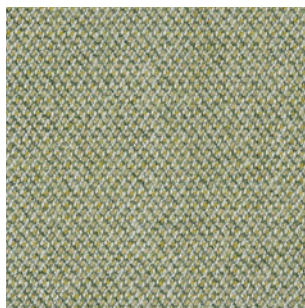


T4902

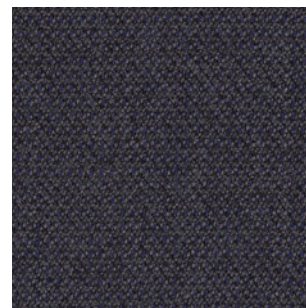
Stoffe



T5001



T5101



T5201

| | | |
|--|--|----------------|
| Composition / Složení / Zusammensetzung | 85% Pure New Wool, 15% Polyamid | |
| Weight / Váha / Gewicht | 339 g/m ² | |
| Width / Šířka / Breite | 140 cm | |
| Abrasion resistance / Oděruvzdornost / Scheuerfestigkeit | Martindale 200 000 cycles | EN ISO 12947-2 |
| Light fastness / Stálobarevnost na světle / Lichtechtheit | 5-7 | EN ISO 105-B02 |
| Fastness to rubbing / Stálobarevnost v oděru / Reibechtheit | 4-5 | EN ISO 105-X12 |
| Pilling / Žmolkování / Pilling | 4-5 | EN ISO 12945-2 |
| Flammability / Ohnivzdornost / Feuersicherung | EN 1021-1&2, CAL TB 117, BS 5852 Part 1 0,1 Cigarette & Match | |

Certification / Certifikace / Zertifikat

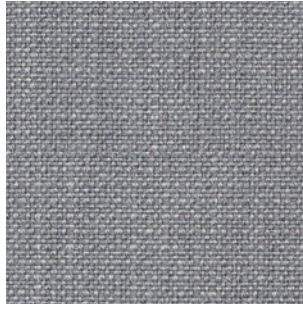


Fabric made of natural material / Látka z přírodního materiálu / Stoff aus Naturmaterial

- For standard care regularly use vacuum cleaner. Clean with damp cloth.
- Shades of upholstery fabrics may differ slightly within the various batches of delivery.
- Pro běžné čištění a údržbu pravidelně vysávejte vysavačem. V případě potřeby čistěte hadříkem navlhčeným vodou.
- Odstíny potahových látek mohou mít mírné odchylky v rámci různých dodávek.
- Zur standardmäßigen Pflege bitte regelmäßig absaugen. Reinigen Sie den Stoff mit einem feuchten Tuch.
- Bei Stoffen sind handelsübliche Farbabweichungen je nach Produktionscharge möglich.



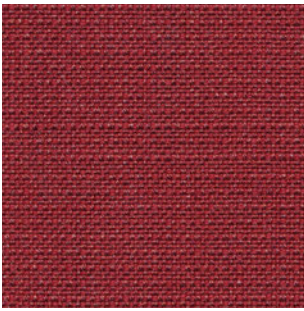
R4013



R4021



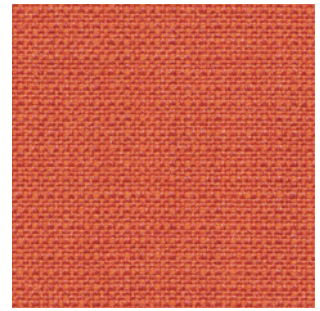
R4115



R4411

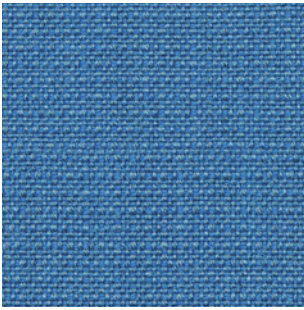


R4203



R4430

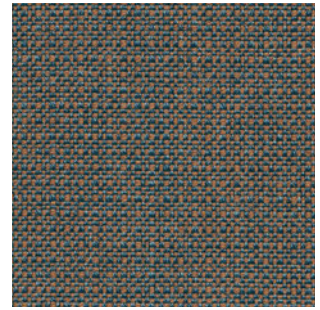
Stoffe



R4601



R4711



R4731



R4741



R4752

| | | |
|--|---------------------------|--|
| Composition / Složení / Zusammensetzung | 93% Wool, 7% Polyamide | |
| Weight / Váha / Gewicht | 328 g/m ² | |
| Width / Šířka / Breite | 140 cm | |
| Abrasion resistance / Oděruvzdornost / Scheuerfestigkeit | Martindale 200 000 cycles | EN ISO 12947-2 |
| Light fastness / Stálobarevnost na světle / Lichtechtheit | 5-7 | EN ISO 105-B02 |
| Fastness to rubbing / Stálobarevnost v oděru / Reibechtheit | 4-5 | EN ISO 105-X12 |
| Pilling / Žmolkování / Pilling | 4-5 | EN ISO 12945-2 |
| Flammability / Ohnivzdornost / Feuersicherung | | EN 1021-1&2, CAL TB 117, BS 5852 Part 1 0,1 Cigarette & Match |

Certification / Certifikace / Zertifikat**Fabric made of natural material / Látka z přírodního materiálu / Stoff aus Naturmaterial**

- For standard care regularly use vacuum cleaner. Clean with damp cloth.
- Shades of upholstery fabrics may differ slightly within the various batches of delivery.
- Pro běžné čištění a údržbu pravidelně vysávejte vysavačem. V případě potřeby čistěte hadříkem navlhčeným vodou.
- Odstíny potahových látek mohou mít mírné odchylky v rámci různých dodávek.
- Zur standardmäßigen Pflege bitte regelmäßig absaugen. Reinigen Sie den Stoff mit einem feuchten Tuch.
- Bei Stoffen sind handelsübliche Farbabweichungen je nach Produktionscharge möglich.



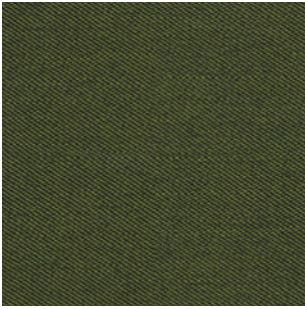
H1104



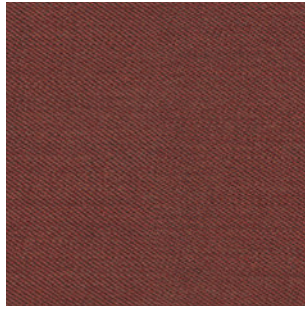
H1105



H1109



H1111



H2104



H6102

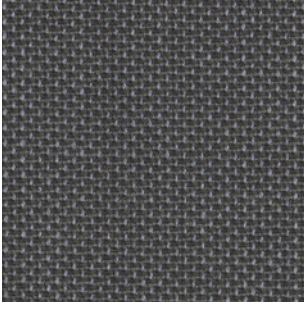
| | | |
|--|--|----------------|
| Composition / Složení / Zusammensetzung | 85% New Zealand Wool, 15% Polyamide | |
| Weight / Váha / Gewicht | 336 g/m ² | |
| Width / Šířka / Breite | 140 cm | |
| Abrasion resistance / Oděruvzdornost / Scheuerfestigkeit | Martindale 200 000 cycles | EN ISO 12947-2 |
| Light fastness / Stálobarevnost na světle / Lichtechtheit | 5-7 | EN ISO 105-B02 |
| Fastness to rubbing / Stálobarevnost v oděru / Reibechtheit | 4-5 | EN ISO 105-X12 |
| Pilling / Žmolkování / Pilling | 4 | EN ISO 12945-2 |
| Flammability / Ohnivzdornost / Feuersicherung | EN 1021-1&2, CAL TB 117, BS 5852 Part 1 0,1 Cigarette & Match | |

Certification / Certifikace / Zertifikat

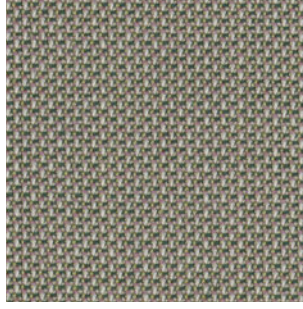


Fabric made of natural material / Látka z přírodního materiálu / Stoff aus Naturmaterial

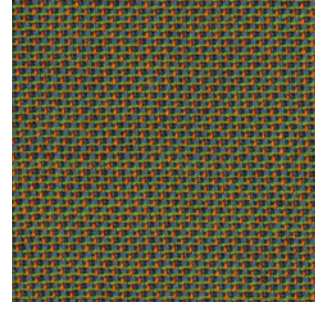
- For standard care regularly use vacuum cleaner. Clean with damp cloth.
- Shades of upholstery fabrics may differ slightly within the various batches of delivery.
- Pro běžné čištění a údržbu pravidelně vysávejte vysavačem. V případě potřeby čistěte hadříkem navlhčeným vodou.
- Odstíny potahových látek mohou mít mírné odchylky v rámci různých dodávek.
- Zur standardmäßigen Pflege bitte regelmäßig absaugen. Reinigen Sie den Stoff mit einem feuchten Tuch.
- Bei Stoffen sind handelsübliche Farbabweichungen je nach Produktionscharge möglich.



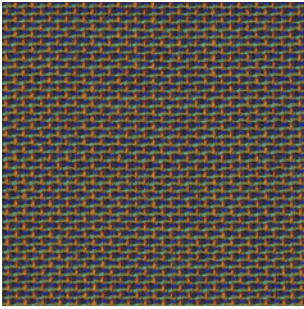
MO1101



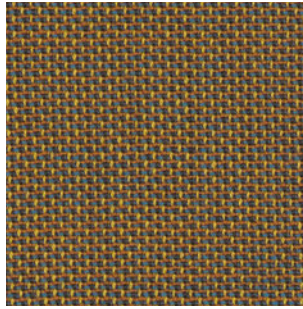
MO6101



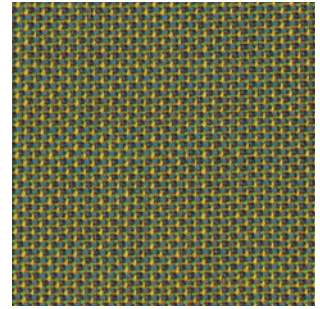
MO10102



MO10103

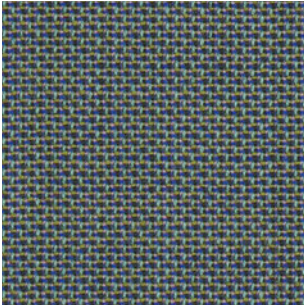


MO11101

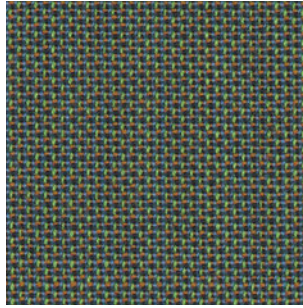


MO11102

Stoffe



MO13101



MO14101

| | | |
|---|---|----------------|
| Composition / Složení / Zusammensetzung | 85% New Zealand Wool, 15% Polyamide | |
| Weight / Váha / Gewicht | 339 g/m ² | |
| Width / Šířka / Breite | 140 cm | |
| Abrasion resistance / Oděruvzdornost / Scheuerfestigkeit | Martindale 200 000 cycles | EN ISO 12947-2 |
| Light fastness / Stálobarevnost na světle / Lichtechtheit | 5-6 | EN ISO 105-B02 |
| Fasteness to rubbing / Stálobarevnost v oděru / Reibechtheit | 4-5 | EN ISO 105-X12 |
| Pilling / Žmolkování / Pilling | 4 | EN ISO 12945-2 |
| Flammability / Ohnivzdornost / Feuersicherung | EN 1021-1&2, CA TB 117-2013, BS 5852 Crib 5 | |

Certification / Certifikace / Zertifikat



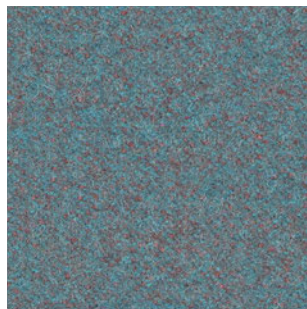
Fabric made of natural material / Látka z přírodního materiálu / Stoff aus Naturmaterial

Recyclable fabric / Recyklovatelná látka / Wiederverwertbarer Stoff

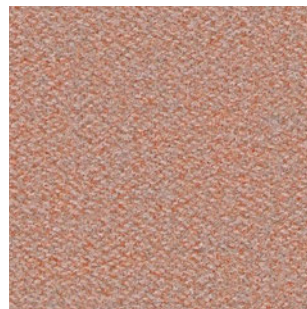
- For standard care regularly use vacuum cleaner. Clean with damp cloth.
- Shades of upholstery fabrics may differ slightly within the various batches of delivery.
- Pro běžné čištění a údržbu pravidelně vysávejte vysavačem. V případě potřeby čistěte hadříkem navlhčeným vodou.
- Odstíny potahových látek mohou mít mírné odchylky v rámci různých dodávek.
- Zur standardmäßigen Pflege bitte regelmäßig absaugen. Reinigen Sie den Stoff mit einem feuchten Tuch.
- Bei Stoffen sind handelsübliche Farbabweichungen je nach Produktionscharge möglich.



SY08



SY56



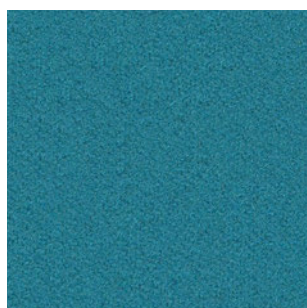
SY74



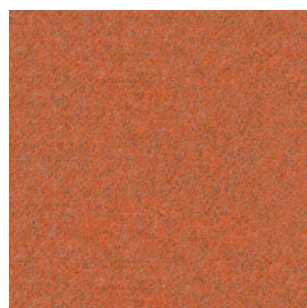
SY45



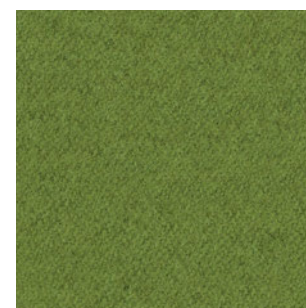
SY35



SY57

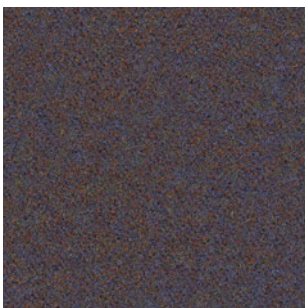


SY83

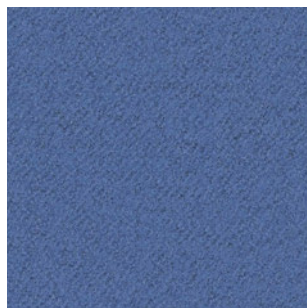


SY47

Stoffe



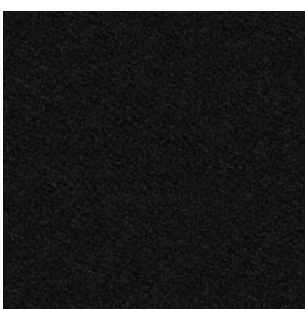
SY38



SY63



SY85



SY27



SY62

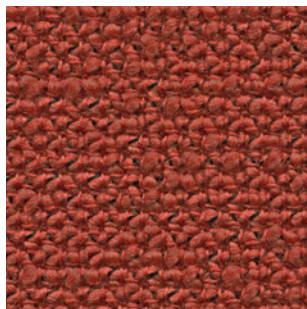
| | | |
|---|---|----------------|
| Composition / Složení / Zusammensetzung | 95% Pure New Wool, 5% Polyamide | |
| Weight / Váha / Gewicht | 400 g/m ² | |
| Width / Šířka / Breite | 140 cm | |
| Abrasion resistance / Oděruvzdornost / Scheuerfestigkeit | Martindale > 100 000 cycles | EN ISO 12947-2 |
| Light fastness / Stálobarevnost na světle / Lichtechtheit | 5 | EN ISO 105-B02 |
| Fasteness to rubbing / Stálobarevnost v oděru / Reibechtheit | 4 | EN ISO 105-X12 |
| Pilling / Žmolkování / Pilling | 3-4 | EN ISO 12945-2 |
| Flammability / Ohnivzdornost / Feuersicherung | EN 1021-1&2, BS 7176 Low Hazard, NF D 60-013, Önorm B 3825 & A 3800-1 | |

Certification / Certifikace / Zertifikat**Fabric made of natural material / Látka z přírodního materiálu / Stoff aus Naturmaterial**

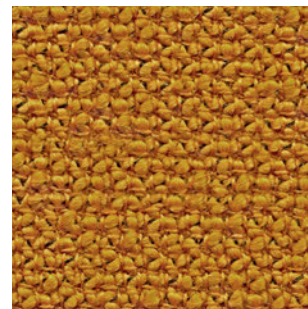
- For standard care regularly use vacuum cleaner. Clean with damp cloth.
- Shades of upholstery fabrics may differ slightly within the various batches of delivery.
- Pro běžné čištění a údržbu pravidelně vysávejte vysavačem. V případě potřeby čistěte hadříkem navlhčeným vodou.
- Odstíny potahových látek mohou mít mírné odchylky v rámci různých dodávek.
- Zur standardmäßigen Pflege bitte regelmäßig absaugen. Reinigen Sie den Stoff mit einem feuchten Tuch.
- Bei Stoffen sind handelsübliche Farbabweichungen je nach Produktionscharge möglich.



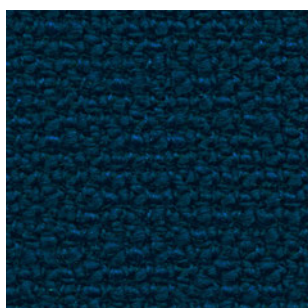
UDA07



UDA13



UDA16

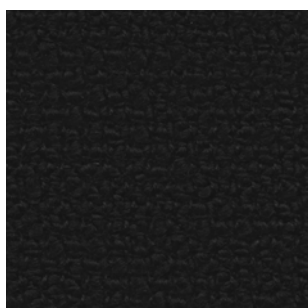


UDA17



UDA25

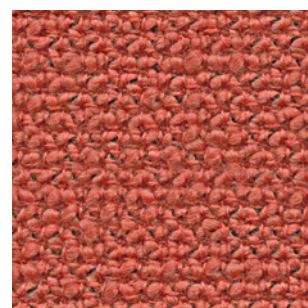
Stoffe



⌚ UDA01



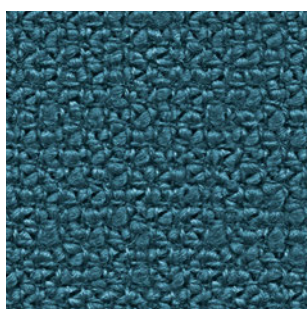
⌚ UDA02



⌚ UDA03



⌚ UDA05



⌚ UDA20



⌚ UDA22

| | | |
|--|---|-----------------|
| Composition / Složení / Zusammensetzung | 95% Wool, 3% Polyester, 2% Polyamide | |
| Weight / Váha / Gewicht | 700 g/m ² | |
| Width / Šířka / Breite | 138 cm | |
| Abrasion resistance / Oděruvzdornost / Scheuerfestigkeit | Martindale > 50 000 cycles | ASTM D4966-12E1 |
| Light fastness / Stálobarevnost na světle / Lichtechtheit | 5 | EN ISO 105-B02 |
| Fastness to rubbing / Stálobarevnost v oděru / Reibechtheit | 4 | EN ISO 105-X12 |
| Flammability / Ohnivzdornost / Feuersicherung | EN 1021-1&2, CAL TB 117, BS 7176 Low Hazard | |

 **Fabric made of natural material / Látka z přírodního materiálu / Stoff aus Naturmaterial**

 **Fabrics with longer delivery time / Látky s delší dodací lhůtou / Stoffe mit längerer Lieferzeit**

- For standard care regularly use vacuum cleaner. Clean with damp cloth.
- Shades of upholstery fabrics may differ slightly within the various batches of delivery.
- Pro běžné čištění a údržbu pravidelně vysávejte vysavačem. V případě potřeby čistěte hadříkem navlhčeným vodou.
- Odstíny potahových látek mohou mít mírné odchylky v rámci různých dodávek.
- Zur standardmäßigen Pflege bitte regelmäßig absaugen. Reinigen Sie den Stoff mit einem feuchten Tuch.
- Bei Stoffen sind handelsübliche Farbabweichungen je nach Produktionscharge möglich.

Stoffe



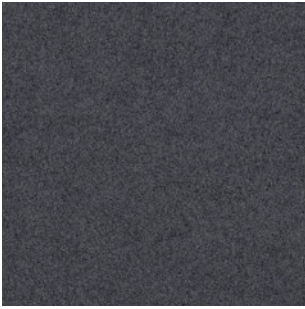
C61002



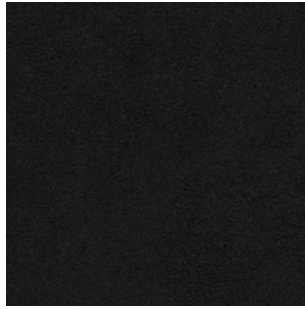
C0010



C60003



C66005



C0050

| | | |
|--|---|----------------|
| Composition / Složení / Zusammensetzung | 88% Polyester, 12% Polyurethane | |
| Weight / Váha / Gewicht | 275 g/m ² | |
| Width / Šířka / Breite | 140 cm | |
| Abrasion resistance / Oděruvzdornost / Scheuerfestigkeit | Martindale 150 000 cycles | EN ISO 12947-2 |
| Light fastness / Stálobarevnost na světle / Lichtechtheit | 5-7 | EN ISO 105-B02 |
| Fastness to rubbing / Stálobarevnost v oděru / Reibechtheit | 4-5 | EN ISO 105-X12 |
| Pilling / Žmolkování / Pilling | 5 | EN ISO 12945-2 |
| Flammability / Ohnivzdornost / Feuersicherung | EN 1021-1&2, CAL TB 117, BS 5852 Part 1 0,1 Cigarette & Match | |

Certification / Certifikace / Zertifikat



• Top product | made in Denmark

- Comfort+ is extremely versatile and durable.
 - For intensive use – 150 000 Martindale
 - Permanently antistatic
 - Dirt resistant – water and oil repellent
 - Breathable
 - Easy to clean
 - Permanently fire-resistant
 - Environmentally friendly
- For standard care regularly use vacuum cleaner. Clean with damp cloth.
 - Shades of upholstery fabrics may differ slightly within the various batches of delivery.

• Top produkt | vyrobeno v Dánsku

- Comfort+ je univerzální a extrémně odolný.
 - Pro intenzivní použití - 150 000 Martindale
 - Trvale antistatický
 - Odolný vůči špíně, vodě a oleji
 - Prodyšný
 - Snadno se čistí
 - Trvale ohnivzdorný
 - Šetrný k životnímu prostředí
- Pro běžné čištění a údržbu pravidelně vysávejte vysavačem. V případě potřeby čistěte hadříkem navlhčeným vodou.
 - Odstíny potahových látek mohou mít mírné odchylky v rámci různých dodávek.

• Top produkt | erzeugt im Dänemark

- Comfort+ ist multifunktional und absolut verschleißfest.
 - Für intensiven Gebrauch – 150 000 Martindale
 - Permanent antistatisch
 - Schmutz-wasser – und ölabweisend
 - Atmungsaktiv
 - Pflegeleicht
 - Permanent feuerfest
 - Umweltfreundlich
- Zur standardmäßigen Pflege bitte regelmäßig absaugen. Reinigen Sie den Stoff mit einem feuchten Tuch.
 - Bei Stoffen sind handelsübliche Farbabweichungen je nach Produktionscharge möglich.

Stoffe



Antistatic

Antistatic Category **ESD**

Permanent Category **24/7**



133

| | | |
|---|---|----------------|
| Composition / Složení / Zusammensetzung | 50% Polyamide, 30% Wool, 20% Flax | |
| Weight / Váha / Gewicht | 390 g/m ² +/- 5% | |
| Width / Šířka / Breite | 140 cm | |
| Abrasion resistance / Oděruvzdornost / Scheuerfestigkeit | Martindale 200 000 cycles | ASTM D4157- 13 |
| Light fastness / Stálobarevnost na světle / Lichtechtheit | 5 | EN ISO 105-B02 |
| Fasteness to rubbing / Stálobarevnost v oděru / Reibechtheit | 4 | EN ISO 105-X12 |
| Flammability / Ohnivzdornost / Feuersicherung | EN 1021-1&2, CAL TB 117, BS 7176 Medium Hazard | |

- 24/7+ is a heavy duty upholstery fabric designed and coloured to withstand the rigours of 24 hour round the clock usage but offers a clean, sharp finish. It is designed for “heavy duty” contract applications such as call centres, airport departure lounges, student accommodation, and A&E waiting areas.
- 24/7 + je vysoce odolná čalouněná textilie navržena a zbarvená tak, aby odolávala 24 hodinovému používání, nabízí však čistý a odolný povrch. Je určena pro náročné a frekventované prostředí, jako jsou call centra, dispečerská centra, studentské ubytování, prostory pro dlouhodobé čekání apod.
- 24/7+ ist ein äußerst strapazierfähiger Polsterstoff, der durch seine Machart und Färbung die hohen Anforderungen einer kontinuierlichen Nutzung 24 Stunden am Tag standhält und dennoch ein makellooses, adrettes Finish bietet. Er wurde für den gewerblichen Einsatz in stark beanspruchten

| | | |
|---|---|----------------|
| Composition / Složení / Zusammensetzung | 60% Polypropylene, 29% Wool, 10% Viscose, 1% Carbon Fibre | |
| Weight / Váha / Gewicht | 385 g/m ² +/- 5% | |
| Width / Šířka / Breite | 140 cm | |
| Abrasion resistance / Oděruvzdornost / Scheuerfestigkeit | Martindale 60 000 cycles | EN ISO 12947-2 |
| Light fastness / Stálobarevnost na světle / Lichtechtheit | 5 | EN ISO 105-B02 |
| Fasteness to rubbing / Stálobarevnost v oděru / Reibechtheit | 4 | EN ISO 105-X12 |
| Flammability / Ohnivzdornost / Feuersicherung | BS 7176 Low Hazard – Hi-Tech Cigarette & Match, EN 1021-1&2 – Hi-Tech Low Hazard | |

- Antistatic Hi-Tech is a high performance upholstery fabric with unique anti-static properties. It has been specifically designed to dissipate any build up of static electricity through furniture to earth so there are no nasty shocks. Hi-Tech is an attractive plain weave, dobby fabric in a selection of commercial colourways.
- Antistatic Hi-Tech je vysoce účinná čalounická látka s jedinečnými antistatickými vlastnostmi. Byla speciálně navržena tak, aby rozptýlila jakoukoli tvorbu statické elektřiny přes nábytek na zemi, takže nejsou žádné projevy statické elektřiny. Je to atraktivní plátno, dobrá tkanina ve výběru komerčních barev.
- Antistatic Hi-Tech ist ein besonders leistungsstarker Polsterstoff mit einzigartigen antistatischen Eigenschaften. Er wurde speziell entwickelt, um den Aufbau statischer Aufladung vom Möbelstück zur Erde abzuleiten, so dass es keine üblen Schläge gibt. Hi-Tech ist ein attraktiver schlichter Dobby-Webstoff, der in einigen kommerziellen Farben erhältlich ist.

Leather / Stoffe



P5110



P5200



P5250



P5400



P5320

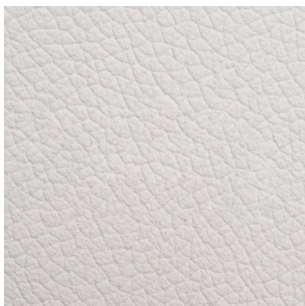


P5310

Stoffe



P100



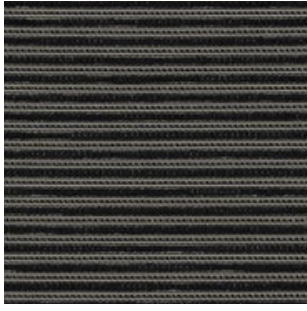
P5000



P1025

| | | |
|--|-------------------------------|-------------------------|
| Type of leather / Typ kůže / Lederart | Bovine / Hovězí / Rinderleder | |
| Thickness / Tloušťka / Stärke | 1-1,2 mm | |
| Origin / Původ / Herkunft | European raw hides | |
| Light fastness / Stálobarevnost na světle / Lichtechtheit | > 6 | EN ISO 105-B02 |
| Fastness to rubbing / Stálobarevnost v oděru / Reibechtheit | > 4 | EN ISO 11640 |
| Flammability / Ohnivzdornost / Feuersicherung | | EN 1021-1&2, CAL TB 117 |

- Clean with damp cloth. If it is available use distilled water. Restoratives designated for leather furniture care can be used.
- Čistěte hadříkem navlhčeným vodou. Pokud to bude možné, použijte destilovanou vodu. Dále je možné použití regeneračních prostředků určených pro ošetřování kůže použité na čalouněném nábytku.
- Reinigung mit einem feuchten Tuch. Wenn verfügbar, bitte destilliertes Wasser verwenden. Für Leder geeignete Pflegemittel können verwendet werden.



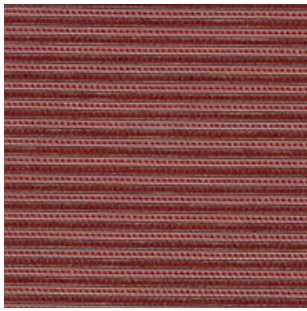
RIB 11



RIB 16



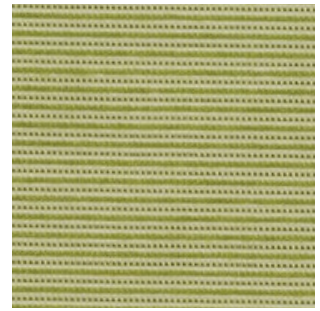
RIB 20



RIB 62



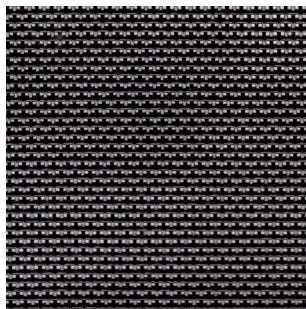
RIB 72



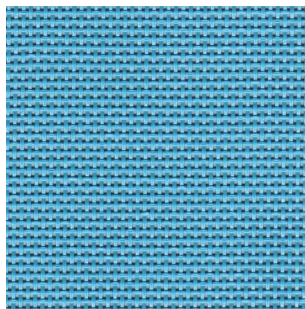
RIB 92

| | | |
|--|---|----------------|
| Composition / Složení / Zusammensetzung | 58% Polyamid, 34% Polyester, 8% Polyacryl | |
| Weight / Váha / Gewicht | 250 g/m ² | |
| Width / Šířka / Breite | 160 cm | |
| Abrasion resistance / Oděruvzdornost / Scheuerfestigkeit | Martindale 190 000 cycles | EN ISO 12947-2 |
| Light fastness / Stálobarevnost na světle / Lichtechtheit | 5 | EN ISO 105-B02 |
| Fastness to rubbing / Stálobarevnost v oděru / Reibechtheit | 4-5 | EN ISO 105-X12 |
| Flammability / Ohnivzdornost / Feuersicherung | EN 1021-1 | |

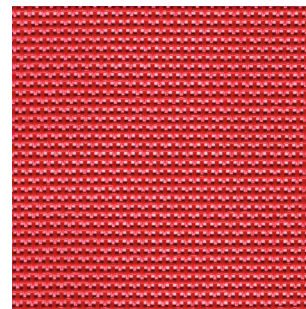
- For standard care regularly use vacuum cleaner. Clean with damp cloth.
- Shades of upholstery fabrics may differ slightly within the various batches of delivery.
- Pro běžné čištění a údržbu pravidelně vysávejte vysavačem. V případě potřeby čistěte hadříkem navlhčeným vodou.
- Odstíny potahových látek mohou mít mírné odchylky v rámci různých dodávek.
- Zur standardmäßigen Pflege bitte regelmäßig absaugen. Reinigen Sie den Stoff mit einem feuchten Tuch.
- Bei Stoffen sind handelsübliche Farbabweichungen je nach Produktionscharge möglich.



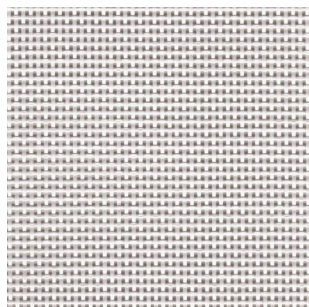
NET 202



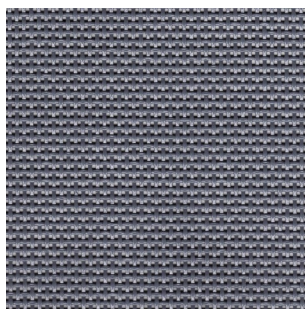
NET 206



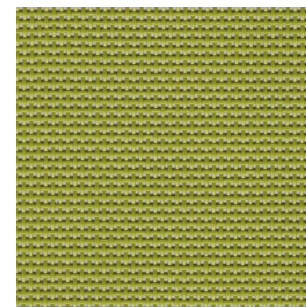
NET 222



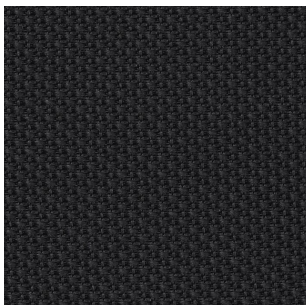
NET 224



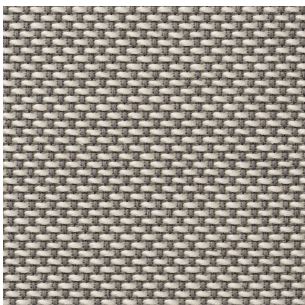
NET 231



NET 247



SW 1101



SW 3102

| | | |
|--|-----------------------------|----------------|
| Composition / Složení / Zusammensetzung | 77% PVC, 23% Polyester | |
| Weight / Váha / Gewicht | 560 g/m ² | |
| Width / Šířka / Breite | 190 cm | |
| Abrasion resistance / Oděruvzdornost / Scheuerfestigkeit | Martindale > 100 000 cycles | EN ISO 12947-2 |
| Light fastness / Stálobarevnost na světle / Lichtechtheit | 8 | EN ISO 4892-2 |
| Fastness to rubbing / Stálobarevnost v oděru / Reibechtheit | 5 | EN ISO 105-X12 |

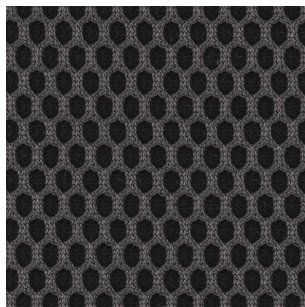
- For standard care regularly use vacuum cleaner. Clean with damp cloth.
- Shades of upholstery fabrics may differ slightly within the various batches of delivery.
- Pro běžné čištění a údržbu pravidelně vysávejte vysavačem. V případě potřeby čistěte hadříkem navlhčeným vodou.
- Odstíny potahových látek mohou mít mírné odchylky v rámci různých dodávek.
- Zur standardmäßigen Pflege bitte regelmäßig absaugen. Reinigen Sie den Stoff mit einem feuchten Tuch.
- Bei Stoffen sind handelsübliche Farbabweichungen je nach Produktionscharge möglich.

| | | |
|--|--|----------------|
| Composition / Složení / Zusammensetzung | 76% Recycled Polyester, 24% Polyester | |
| Weight / Váha / Gewicht | 429 g/m ² | |
| Width / Šířka / Breite | 140 cm | |
| Abrasion resistance / Oděruvzdornost / Scheuerfestigkeit | Martindale 100 000 cycles | EN ISO 12947-2 |
| Light fastness / Stálobarevnost na světle / Lichtechtheit | 5-8 | EN ISO 105-B02 |
| Fastness to rubbing / Stálobarevnost v oděru / Reibechtheit | 4-5 | EN ISO 105-X12 |
| Pilling / Žmolkování / Pilling | 4-5 | EN ISO 12945-2 |
| Flammability / Ohnivzdornost / Feuersicherung | EN 1021-1&2, CAL TB 117, BS 5852 Part 1 0,1 Cigarette & Match | |

- For standard care regularly use vacuum cleaner. Clean with damp cloth.
- Pro běžné čištění a údržbu pravidelně vysávejte vysavačem. V případě potřeby čistěte hadříkem navlhčeným vodou.
- Zur standardmäßigen Pflege bitte regelmäßig absaugen. Reinigen Sie den Stoff mit einem feuchten Tuch.



O60999



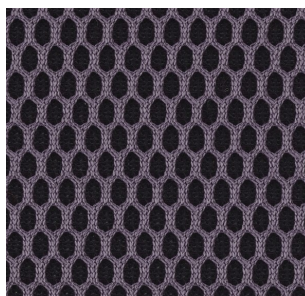
O60120



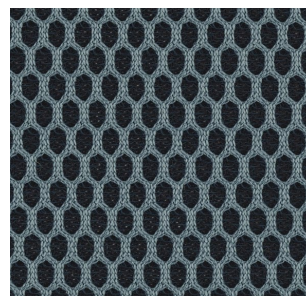
O61147



O60121



O65070

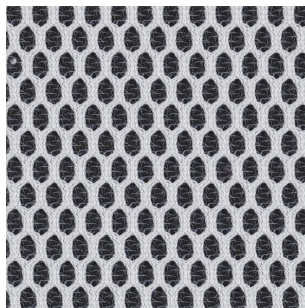


O66113

Netzgewebe



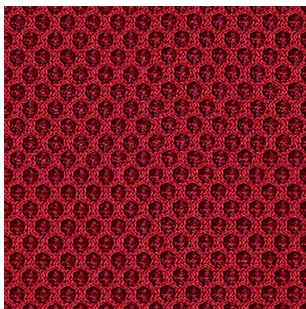
O68093



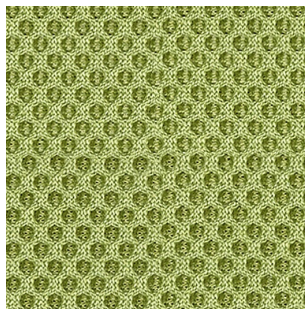
O60122

| | | |
|--|---------------------------|--|
| Composition / Složení / Zusammensetzung | 100% Polyester | |
| Weight / Váha / Gewicht | 313 g/m ² | |
| Width / Šířka / Breite | 160 cm | |
| Abrasion resistance / Oděruvzdornost / Scheuerfestigkeit | Martindale 100 000 cycles | EN ISO 12947-2 |
| Light fastness / Stálobarevnost na světle / Lichtechtheit | 5-7 | EN ISO 105-B02 |
| Fastness to rubbing / Stálobarevnost v oděru / Reibechtheit | 4-5 | EN ISO 105- X12 |
| Pilling / Žmolkování / Pilling | 5 | EN ISO 12945-2 |
| Flammability / Ohnivzdornost / Feuersicherung | | EN 1021-1&2, CAL TB 117, BS 5852 Part 1 0,1 Cigarette & Match |

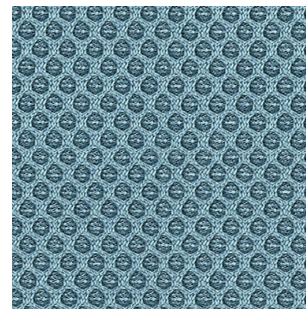
- For standard care regularly use vacuum cleaner. Clean with damp cloth.
- Shades of upholstery fabrics may differ slightly within the various batches of delivery.
- Pro běžné čištění a údržbu pravidelně vysávejte vysavačem. V případě potřeby čistěte hadříkem navlhčeným vodou.
- Odstíny potahových látek mohou mít mírné odchylky v rámci různých dodávek.
- Zur standardmäßigen Pflege bitte regelmäßig absaugen. Reinigen Sie den Stoff mit einem feuchten Tuch.
- Bei Stoffen sind handelsübliche Farbabweichungen je nach Produktionscharge möglich.



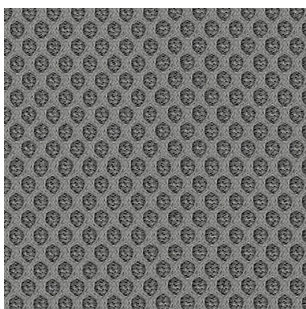
U64089



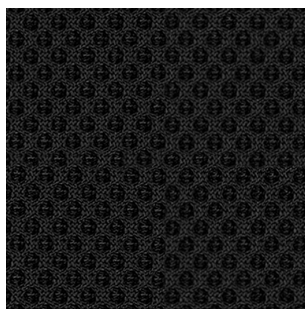
U68056



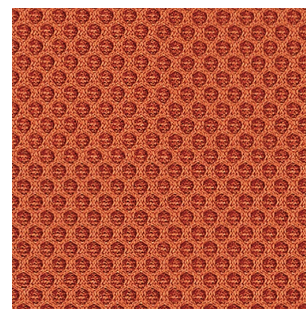
U66063



U60011

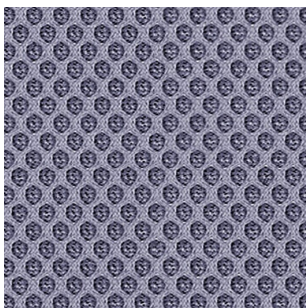


U60999



U63034

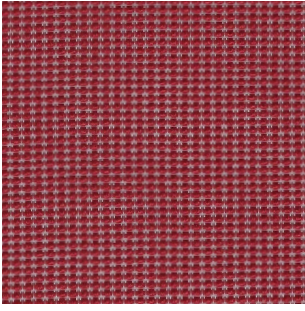
Netzgewebe



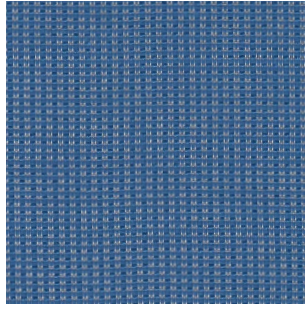
U65078

| | | |
|--|---------------------------------------|-------------------------|
| Composition / Složení / Zusammensetzung | 80% Polyester, 20% Recycled Polyester | |
| Weight / Váha / Gewicht | 319 g/m ² | |
| Width / Šířka / Breite | 160 cm | |
| Abrasion resistance / Oděruvzdornost / Scheuerfestigkeit | Martindale 70 000 cycles | EN ISO 12947-2 |
| Light fastness / Stálobarevnost na světle / Lichtechtheit | 5-7 | EN ISO 105-B02 |
| Fastness to rubbing / Stálobarevnost v oděru / Reibechtheit | 4-5 | EN ISO 105- X12 |
| Pilling / Žmolkování / Pilling | 5 | EN ISO 12945-2 |
| Flammability / Ohnivzdornost / Feuersicherung | | EN 1021-1&2, CAL TB 117 |

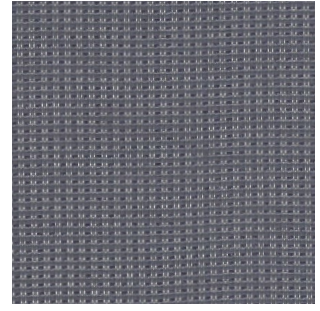
- Theo Nets can be used as a self-supporting mesh for backrests in designated chairs. Theo Nets can also be used as an upholstery fabric for seat and backrest upholstery in designated products; in this case the fabric falls within the category 3.
- For standard care regularly use vacuum cleaner. Clean with damp cloth.
- Shades of upholstery fabrics may differ slightly within the various batches of delivery.
- Theo Nets lze používat jako samonosnou síťovinu pro opěradla určených židlí. Theo Nets lze používat také jako potahovou látku pro čalounění sedáku a opěradel vybraných produktů, v tomto případě látka patří do kategorie 3.
- Pro běžné čištění a údržbu pravidelně vysávejte vysavačem. V případě potřeby čistěte hadříkem navlhčeným vodou.
- Odstíny potahových látek mohou mít mírné odchylky v rámci různých dodávek.
- Theo Nets kann als freitragendes Netzgewebe für ausgewählte Produktlinien verwendet werden. Weiterhin ist es bei einigen Produkten möglich, diesen Stoff auf Sitz und Rückenlehne aufzupolstern. In diesen Fällen ist der Stoff Theo Nets der Stoffkategorie 3 zugeordnet.
- Zur standardmäßigen Pflege bitte regelmäßig absaugen. Reinigen Sie den Stoff mit einem feuchten Tuch.
- Bei Stoffen sind handelsübliche Farbabweichungen je nach Produktionscharge möglich.



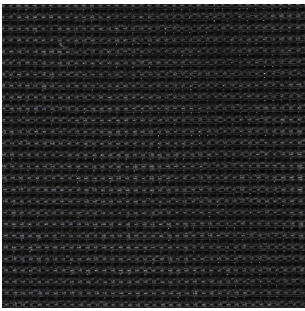
RAY 60



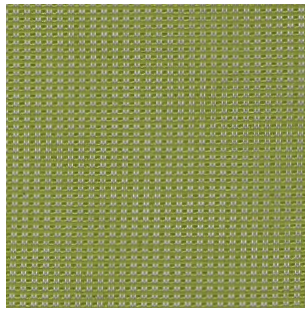
RAY 70



RAY 79



RAY 100

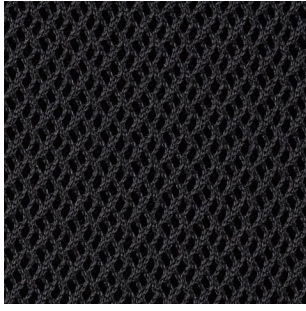


RAY 914

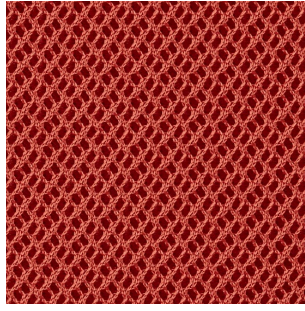
| | | |
|--|--------------------------|----------------|
| Composition / Složení / Zusammensetzung | 100% Polyester | |
| Weight / Váha / Gewicht | 214 g/m ² | |
| Width / Šířka / Breite | 140 cm | |
| Abrasion resistance / Oděruvzdornost / Scheuerfestigkeit | Martindale 40 000 cycles | EN ISO 12947-2 |
| Light fastness / Stálobarevnost na světle / Lichtechtheit | 6 | EN ISO 105-B02 |
| Fastness to rubbing / Stálobarevnost v oděru / Reibechtheit | 4-5 | EN ISO 105-X12 |
| Flammability / Ohnivzdornost / Feuersicherung | | EN 1021-1 |

- For standard care regularly use vacuum cleaner. Clean with damp cloth.
- Shades of upholstery fabrics may differ slightly within the various batches of delivery.
- Pro běžné čištění a údržbu pravidelně vysávejte vysavačem. V případě potřeby čistěte hadříkem navlhčeným vodou.
- Odstíny potahových látek mohou mít mírné odchylky v rámci různých dodávek.
- Zur standardmäßigen Pflege bitte regelmäßig absaugen. Reinigen Sie den Stoff mit einem feuchten Tuch.
- Bei Stoffen sind handelsübliche Farbabweichungen je nach Produktionscharge möglich.

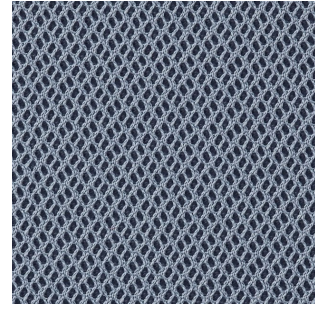
Netzgewebe



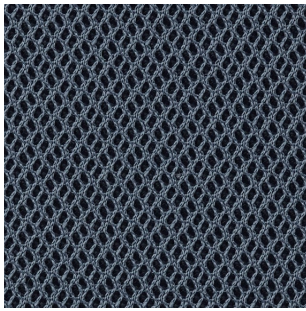
RY60999



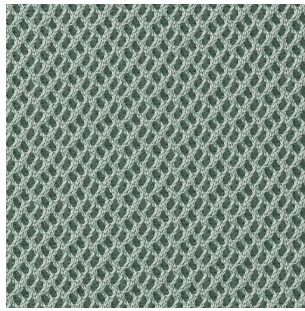
RY63067



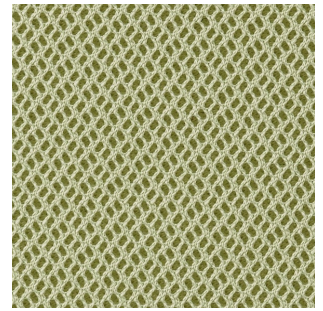
RY66151



RY66152



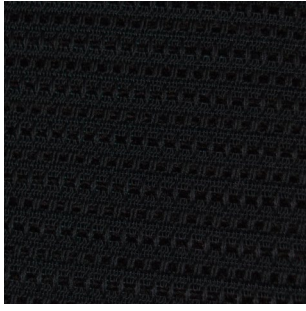
RY68121



RY68123

| | | |
|--|---|----------------|
| Composition / Složení / Zusammensetzung | 100% Polyester – Polyester Flame Retardant | |
| Weight / Váha / Gewicht | 328 g/m ² | |
| Width / Šířka / Breite | 160 cm | |
| Abrasion resistance / Oděruvzdornost / Scheuerfestigkeit | Martindale 70 000 cycles | EN ISO 12947-2 |
| Light fastness / Stálobarevnost na světle / Lichtechtheit | 5-7 | EN ISO 105-B02 |
| Fastness to rubbing / Stálobarevnost v oděru / Reibechtheit | 4-5 | EN ISO 105-X12 |
| Pilling / Žmolkování / Pilling | 5 | EN ISO 12945-2 |
| Flammability / Ohnivzdornost / Feuersicherung | EN 1021-1&2, BS 5852 Crib 5, DIN 4102 B1, CAL TB 117, NF P 92-503 M3 | |

- For standard care regularly use vacuum cleaner. Clean with damp cloth.
- Shades of upholstery fabrics may differ slightly within the various batches of delivery.
- Pro běžné čištění a údržbu pravidelně vysávejte vysavačem. V případě potřeby čistěte hadříkem navlhčeným vodou.
- Odstíny potahových látek mohou mít mírné odchylky v rámci různých dodávek.
- Zur standardmäßigen Pflege bitte regelmäßig absaugen. Reinigen Sie den Stoff mit einem feuchten Tuch.
- Bei Stoffen sind handelsübliche Farbabweichungen je nach Produktionscharge möglich.



4933/10



4933/11

Netzgewebe



4954/11



4954/21



4954/22



4954/70



4954/80



4954/90

| | | |
|---|---|-----------------------|
| Composition / Složení / Zusammensetzung | 81% Polyester, 18% Polyamide, 1% Elastane | |
| Weight / Váha / Gewicht | 400 g/m ² | |
| Width / Šířka / Breite | 170 cm | |
| Abrasion resistance / Oděruvzdornost / Scheuerfestigkeit | Martindale 30 000 cycles | EN ISO 12947-2 |
| Light fastness / Stálobarevnost na světle / Lichtechtheit | 5 | EN ISO 105-B02 |
| Fasteness to rubbing / Stálobarevnost v oděru / Reibechtheit | 4-5 | EN ISO 105-X12 |
| Flammability / Ohnivzdornost / Feuersicherung | | EN 1021-1, CAL TB 117 |

- Everyday Net is designed only for certain Everyday models.
- Sítovina Everyday Net se používá jen pro vybrané modely série Everyday.
- Das Netzgewebe Everyday Net ist nur mit der Modellen der Serie Everyday lieferbar.

| | | |
|---|------------------------------|----------------|
| Composition / Složení / Zusammensetzung | 70% Polyester, 30% Polyamide | |
| Weight / Váha / Gewicht | 600 g/m ² | |
| Width / Šířka / Breite | 120 cm | |
| Abrasion resistance / Oděruvzdornost / Scheuerfestigkeit | Martindale 300 000 cycles | EN ISO 12947-2 |
| Light fastness / Stálobarevnost na světle / Lichtechtheit | 6 | EN ISO 105-B02 |
| Fasteness to rubbing / Stálobarevnost v oděru / Reibechtheit | 4-5 | EN ISO 105-X12 |
| Flammability / Ohnivzdornost / Feuersicherung | | EN 1021-1&2 |



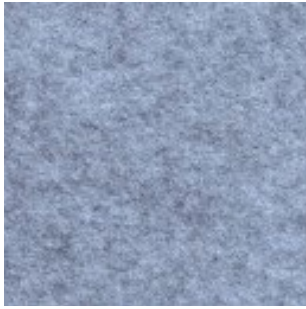
401



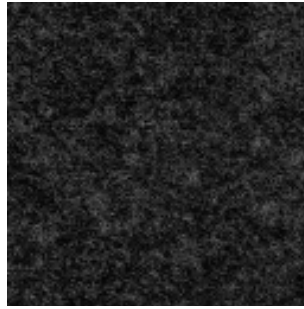
423



426



450



496

Filz

Felt Category D

| | | |
|--|---------------------------------------|---|
| Composition / Složení / Zusammensetzung | 100% Polyester | |
| Weight / Váha / Gewicht | 500 g/m ² | |
| Width / Šířka / Breite | 200 cm | |
| Abrasion resistance / Oděruvzdornost / Scheuerfestigkeit | Martindale > 50 000 cycles Class A | EN ISO 12947-2 UNE-EN 14465+A1 |
| Light fastness / Stálobarevnost na světle / Lichtechtheit | 6-7 | EN ISO 105-B02 |
| Sound absorbtion / Pohlcení zvuku / Schallabsorption | aW = 0,15 (H) Class E | UNE-EN ISO 354 EN ISO 11654 |
| Flammability / Ohnivzdornost / Feuersicherung | | EN 13501-1+A1: B-S1, ASTM E-84-18: Class A |

- 3 mm thick coloured felt with velour surface and high abrasion resistance, with thermal and acoustic insulation properties.
- The felt is intended exclusively for Slim Wall series products.
- Barevná plst o tloušťce 3 mm s velurovým povrchem a vysokou odolností proti oděru, s tepelnými a akusticko-izolačními vlastnostmi.
- Plst je určena výhradně pro produkty série Slim Wall.
- Farbiger Filzstoff 3 mm stark mit Veloursoberfläche und hoher Abriebfestigkeit mit thermischen sowie akustischen Isolationseigenschaften.
- Der Filzstoff ist ausschließlich für Produkte der Serie Slim Wall konzipiert.

